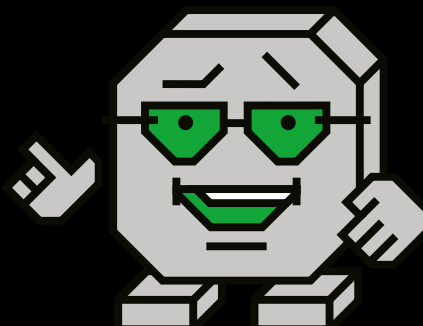


DOPLŇKOVÝ SORTIMENT

Doplňky pro pokládku dlažeb a realizaci
plotových konstrukcí

Ceny doplňkového sortimentu na www.presbeton.cz.



DOPLŇKOVÝ SORTIMENT

TERČE

TERČE PRO DLAŽBU VÝŠKOVĚ STAVITELNÉ

Terče pod dlažbu s nastavitelnou výškou umožňují pokládku plošné dlažby od výšky 25 mm do 270 mm. Pro výšku 10 až 15 mm je možno použít stavitelnou podložku Star.T. Jejich použití je vhodné tam, kde je třeba vyrovnat, trvale odvodnit podklad, nebo kde je

výrobek	označení	stavitelná výška (mm)
Terče NM	NM1	25–40
	NM2	40–70
	NM3	60–100
	NM4	90–160
	NM5	150–270
Gumová podložka	LGH2	2
	LGH3	3
Podložka Star.T – nejnižší výškově stavitelná podložka	Star.T	10–15
Spárovací křížek na dlažbu (pro písek, štěrky a travnaté plochy)	50/15/4	x
Regulační klíč	SE	x



třeba uchránit při provozu další technické prostředky (např. elektroinstalaci, potrubí). Na terče lze pokládat betonové dlaždice v rozměrech od 300 × 300 do 500 × 500 mm. Nosnost rektifikačních terčů je 1 000 kg/kus. Tloušťka trnu terče je 2, 3 nebo 4 mm. Všechny terče jsou vyrobeny z polypropylenu odolného vůči náhlým změnám teplot nebo zatížení. Lze je použít na jakýkoliv podklad – beton, izolovaný asfaltový pás nebo na izolaci z PVC (zde se doporučuje použít pod terče textilii min. o hmotnosti 300 g).

TERČE POD DLAŽBU S PEVNOU VÝŠKOU

Terče pod dlažbu s pevnou výškou slouží pro suchou pokládku plošné dlažby na zaizolované střešní konstrukce, terasy, balkony a lodžie, za účelem jejich dalšího provozního využití – pro letní zahrádky, kavárny, chodníky apod. Jsou vyrobeny z odolného plastu (liten) a konstruovány tak, aby nepoškodily izolační souvrství a plnily svou funkci z hlediska zatížení a propustnosti vody. V případě potřeby lze dlažbu bez poškození znovu rozebrat.

výrobek	označení	výška terča (mm)
Terče EH	EH 12/3	12
	EH 15/3	15
	EH 20/3	20
Podložka	LH 3	3

Tloušťka trnu terče je 3 mm. Podložka LH slouží k úpravě výšky terče.

Výhody použití terčů:

- stejná spára mezi dlaždicemi cca 3 mm (5 mm)
- vydlážděnou plochu lze snadno rozebrat a znovu položit
- nedochází k posouvání dlaždic
- dešťová voda je odváděna pod dlaždicemi



SPÁROVACÍ KŘÍŽEK

Spárovací křížek zajišťuje průběžnou stejnoměrnou spáru a velmi usnadňuje práci.

výrobek	velikost (mm)	šířka špáry (mm)
Spárovací křížek	47/19/3	3
	47/19/5	5

Použitím spárovacího křížku dosáhneme pravidelné vzdálenosti dlažby.



DOPLŇKOVÝ SORTIMENT

KLEŠTĚ NA POKLÁDKU DLAŽBY

KLEŠTĚ NA PLOŠNOU DLAŽBU

Ocelové kleště s plastovou rukojetí a stavitelnou délkou úchytů jsou vhodnou pomůckou pro pokládku plošné dlažby o rozměrech od 300 × 300 do 500 × 500 mm.



NEREZOVÉ DOPISNÍ SCHRÁNKY

Schránka je určena pro zadržování do plotových zdí. Přední strana je vybavena krytým otvorem pro vložení pošty do velikosti formátu A4. Dále může být vybavena jmenovkou (max. 3 ks), tlačítkem zvonku (max. 3 ks) nebo zařízením pro audio provoz. Zadní strana má otvor pro vybírání bez uzamykání.

Schránku dodáváme pro sílu zdi, či sloupku 20 cm, 40 cm a variabilní 30–50 cm. Tlačítko zvonku na před-

ním štítku dopisní schránky je pouze tlačítko bez el. spínače.

Přední i zadní venkovní část je z nerezového plechu tl. 1,3 mm, nerezová jmenovka je určena ke gravírování a celá schránka je z pozinkovaného plechu. Přípravou pro hlasovou jednotku se rozumí pouze příprava pro její uchycení.

Schránka – přední strana



Schránka – zadní strana



Schránka se jmenovkami (max. 3 ks)



Schránka se jmenovkami a tlačítkem zvonku (max. 3 ks)



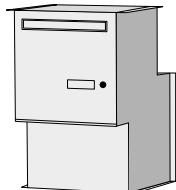
Schránka s přípravou pro hlasovou jednotku



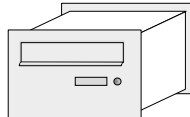
Zdivo tl. 300 mm
SIMPLE BLOCK –
sloupek



Zdivo tl. 200 mm
SIMPLE BLOCK –
průběžné zdivo



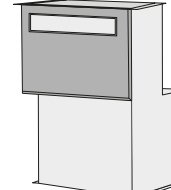
Schránka do zdiva
400 mm –
typy D/1/40...



Schránka do zdiva 300
až 500 mm – s aretací,
typy D/1/50...



Schránka do zdiva
200 mm

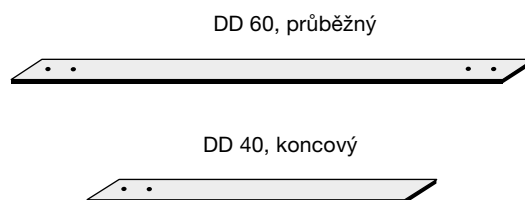


DOPLŇKOVÝ SORTIMENT

výrobek	označení	popis
Dopisní schránka zdivo tl. 200 mm	D/20	zdivo 20 cm, bez jmenovky a tlačítka
	D/1/20	zdivo 20 cm, jmenovka nerez
	D/1/1/20	zdivo 20 cm, jmenovka nerez, tlačítko zvonku
	D/1/1/20/A	zdivo 20 cm, jmenovka nerez, tlačítko zvonku, příprava pro hlasovou jednotku
Dopisní schránka zdivo tl. 400 mm	D/40	zdivo 40 cm, bez jmenovky a tlačítka
	D/1/40	zdivo 40 cm, jmenovka nerez
	D/1/1/40	zdivo 40 cm, jmenovka nerez, tlačítko zvonku
	D/1/1/40/A	zdivo 40 cm, jmenovka nerez, tlačítko zvonku, příprava pro hlasovou jednotku
Dopisní schránka zdivo tl. 300–500 mm	D/50	zdivo 30–50 cm, bez jmenovky a tlačítka
	D/1/50	zdivo 30–50 cm, jmenovka nerez
	D/1/1/50	zdivo 30–50 cm, jmenovka nerez, tlačítko zvonku
	D/1/1/50/A	zdivo 30–50 cm, jmenovka nerez, tlačítko zvonku, příprava pro hlasovou jednotku
Dopisní schránka zdivo tl. 300 mm SIMPLE BLOCK – sloupek	SB/S	zdivo 30 cm, bez jmenovky a tlačítka
	SB/1/S	zdivo 30 cm, jmenovka nerez
	SB/1/1/S	zdivo 30 cm, jmenovka nerez, tlačítko zvonku
	SB/2/2/S	zdivo 30 cm, jmenovka nerez 2x, tlačítko zvonku 2x
	SB/3/3/S	zdivo 30 cm, jmenovka nerez 3x, tlačítko zvonku 3x
	SB/1/1/A/S	zdivo 30 cm, jmenovka nerez, tlačítko zvonku, příprava pro hlasovou jednotku
	SB/2/2/A/S	zdivo 30 cm, jmenovka nerez 2x, tlačítko zvonku 2x, příprava pro hlasovou jednotku
Dopisní schránka zdivo tl. 200 mm SIMPLE BLOCK – průběžné zdivo	SB/3/3/A/S	zdivo 30 cm, jmenovka nerez 3x, tlačítko zvonku 3x, příprava pro hlasovou jednotku
	SB/P	zdivo 20 cm, bez jmenovky a tlačítka
	SB/1/P	zdivo 20 cm, jmenovka nerez
	SB/1/1/P	zdivo 20 cm, jmenovka nerez, tlačítko zvonku
	SB/2/2/P	zdivo 20 cm, jmenovka nerez 2x, tlačítko zvonku 2x
	SB/3/3/P	zdivo 20 cm, jmenovka nerez 3x, tlačítko zvonku 3x
	SB/1/1/A/P	zdivo 20 cm, jmenovka nerez, tlačítko zvonku, příprava pro hlasovou jednotku
Rozšíření schránky: 1–2 jmenovky, 1–2 tlačítka zvonku	Jmenovka navíc	rozšíření o jmenovku, maximální počet na jedné schránce – 3 ks
	Zvonek navíc	rozšíření o tlačítko zvonku, maximální počet na jedné schránce – 3 ks

DRŽÁKY PLOTOVÝCH VÝPLNÍ

Pozinkovaná ocelová pásovina určená k ukotvení plotových výplní mezi sloupky 400 × 400 a 400 × 200 mm, u zděného oplocení z tvarovek FACE BLOCK, kameňů CRASH BLOCK, DEMI BLOCK, tvarovek SIMPLE BLOCK nebo cihel BCL. Typ DD 40 slouží k uchycení výplní do koncových a rohových částí oplocení a sloupeků 400 × 400 a 400 × 200 mm.



výrobek	označení	rozměry d × š × v (mm)	popis
Držák plotové výplně průběžný	DD 60	650 × 40 × 5	držák průběžný, do sloupeků 400 × 400 mm a 400 × 200 mm
Držák plotové výplně koncový	DD 40	420 × 40 × 5	držák koncový, do rohů a sloupeků 400 × 400 mm a 400 × 200 mm

SPOJOVACÍ PRVEK

výrobek	popis
Spojovací pouzdro M12	pouzdro je určené pro spojování zahradních stěn STANDARD o výšce 1200 a 1500 mm

RECYKLÁT (Recyklát je dostupný pouze pro území České republiky)

výrobek	frakce (mm)	měrná jednotka
Směs recyklovaného kameniva	8/63 (v.z. Bystrovany) 0/63 (v.z. Lužec)	t

Kamenivo frakce 8/63, nebo 0/63 pro nestmelené směsi pro inženýrské stavby, pozemní komunikace a jiné bez požadavku na vysokou bezpečnost. Primární určení je pro pochozí plochy. Pro parkovací plochy vozidel do 3,5 t je nutno toto recyklované kamenivo kombinovat

s přírodním drceným kamenivem za předpokladu dodržení standardních stavebních zásad pro podkladní vrstvy (dostatečné zhutnění, přírodní štěrkodrt, frakce 32/63 prosypána recyklovaným kamenivem frakce 0/32).

DOPLŇKOVÝ SORTIMENT

STAVEBNÍ CHEMIE, ZDICÍ A SPÁROVACÍ MATERIÁLY

výrobek	označení	balení	popis
Impregnace	REBA SK 30	1 kg 5 kg	impregnace pro betonové výrobky s prohloubením barevnosti a leskem
	REBATEX BI – Super	1 kg 5 kg	impregnace pro betonové výrobky bez prohloubení barevnosti
Čistič betonu	Čistič betonu Presbeton	1 l 5 l	bezchloridový prostředek k čištění betonu
	REBAnit S	1 kg 5 kg	odstraňovač vápenných a cementových závojų z pohledových ploch
Zásypový písek	PR 30/31	25 kg	

IMPREGNACE

Impregnační přípravky jsou nejčastěji na bázi křemičitanů nebo akrylátových pryskyřic. Přípravek vytvoří na betonovém povrchu slabý film, který zvyšuje ochranu před znečištěním pevnými látkami (hlína, prach), tekutinami (olej, sladké šťávy z rostlin, nápoje) a povětrnostními vlivy. Aplikaci provádíme na čisté a suché betonové výrobky a dbáme na rovnoměrnost nanesení. Účinek impregnace vlivem provozu a působením povětrnostních vlivů po čase slábně.

REBA SK 30

Vodnatý přípravek na bázi akrylátové pryskyřice, bez rozpouštědel. Na ošetřeném povrchu vytváří lesklý povlak s prohloubením barevného tónu. Orientační spotřeba 100–150 g/m² dle savosti.

REBATEX BI – SUPER

Vodnatý, rozpouštědla neobsahující přípravek. Nemění strukturu ani barevný vzhled ošetřené plochy. Bez lesku. Orientační spotřeba 100–250 g/m² dle savosti.

ČISTIČ BETONU

Čistič betonu PRESBETON je určen k čištění povrchů betonových výrobků, konstrukcí a pohledových betonových ploch od vápenných výkvětů, vápna, prachu

apod. Pomocí rozprašovače, nebo houby namočené v přípravku nanese čistič na povrch. Následuje opláchnutí dostatečným množstvím vody až do úplného odstranění přípravku i s nečistotami. Detaily o použití přípravku najdete na www.presbeton.cz v sekci „Ke stažení – Pracovní postupy“.

REBAnit S

Přípravek REBAnit S je vysoce koncentrovaný tekutý čisticí prostředek na bázi kyseliny s aktivními mycími substancemi.

Pomocí REBAnitu S lze snadno a lehce odstranit vápenné výkvěty a cementové závoje, dále účinně rozpustit zbytky betonu a malty z pracovního nářadí a části forem či bednění. Uvolněné látky je nutno ihned odstranit čistou vodou. Detaily k použití přípravku najdete na www.presbeton.cz v sekci „Ke stažení – pracovní postupy“.

ZÁSYPOVÝ PÍSEK

Čistý zásypový slévárenský písek PR 30/31 (frakce 0,3–1,0 mm) je určen ke konečnému zasypávání položené dlažby, neobsahuje nežádoucí vápenité, hlinité nebo železité příměsi, které by mohly být později zdrojem barevných skvrn, nebo vápenných výkvětů. V případě potřeby je možné písek použít i v zahradnictví jako příměs do substrátů pro sušomilné rostliny.