

HLAVNÍ ZÁSADY PRO PRÁCI S BETONOVÝMI TVÁRNICEMI SIMPLE BLOCK

Společné hlavní zásady po práci s betonovými tvárniciemi jsou k dispozici na str. 194.

- Výška zdiva nad terénem max. 2,4 m při tloušťce zdiva 200 mm se sloupky (400 × 300 mm) v osové vzdálenosti 3,2 m.
- Stabilita zdiva je zajištěna integrovanými železobetonovými sloupkami s výztuží vedenou ze základu ve vzdálenosti „A“ viz tabulka a schéma. Uvedené dimenze předpokládají pouze zatížení od větru a vlastní konstrukce
- Dilatace v podélném směru po dvou polích, tj. 2 × 3,2 m. Ukončení dilatace zdvojeným sloupkem, nebo probetonováním poslední tvarovky s výztuží na celou délku.
- Zdění na flexibilní cementové lepidlo MAPEI Adesilex P9, nebo lepidlo srovnatelných parametrů, první vrstva tvarovek se pro vyrovnání případných nerovností základového pasu ukládá do maltového lože

Z důvodů opatření tvarovek systémem pero – drážka, se svislé spáry lepidlem nevyplňují. Výjimku tvoří svislá spára mezi sloupkem a vyzdívkou, kterou je z důvodu zmonolitnění konstrukce nutné vyplnit flexibilním lepidlem. Zmonolitnění je možné provést také prostřednictvím ocelových kotev, na což je vhodné pamatovat již před zahájením prací. Ideálním řešením je použití kotev z pozinkované oceli případně nerezavějící oceli, čímž se předejde možné budoucí tvorbě skvrn rzi na konstrukci. Vzhledem k přítomnosti zámků je rovněž možno lepidlo v ložných spárách neaplikovat a zdít tak suchým způsobem. Při tomto postupu je však při vyplňování tvárnice výplňovým betonem potřeba postupovat obezřetně, aby nedošlo k posunutí tvárnice. **Vyplňování dutin betonem je doporučeno po dvou vrstvách pro zajištění možnosti dobrého ztuhnutí výplňového betonu** (např. propichem tyčí).

Vedle ukončení zdiva klasickou zákrytovou deskou je možno použít uzavřené plné varianty tvárnice SIMPLE BLOCK AFU, tj. bez dutin.

Schéma provedení stěny z tvarovek SIMPLE BLOCK – POHLED, PŮDORYS A PODÉLNÝ ŘEZ

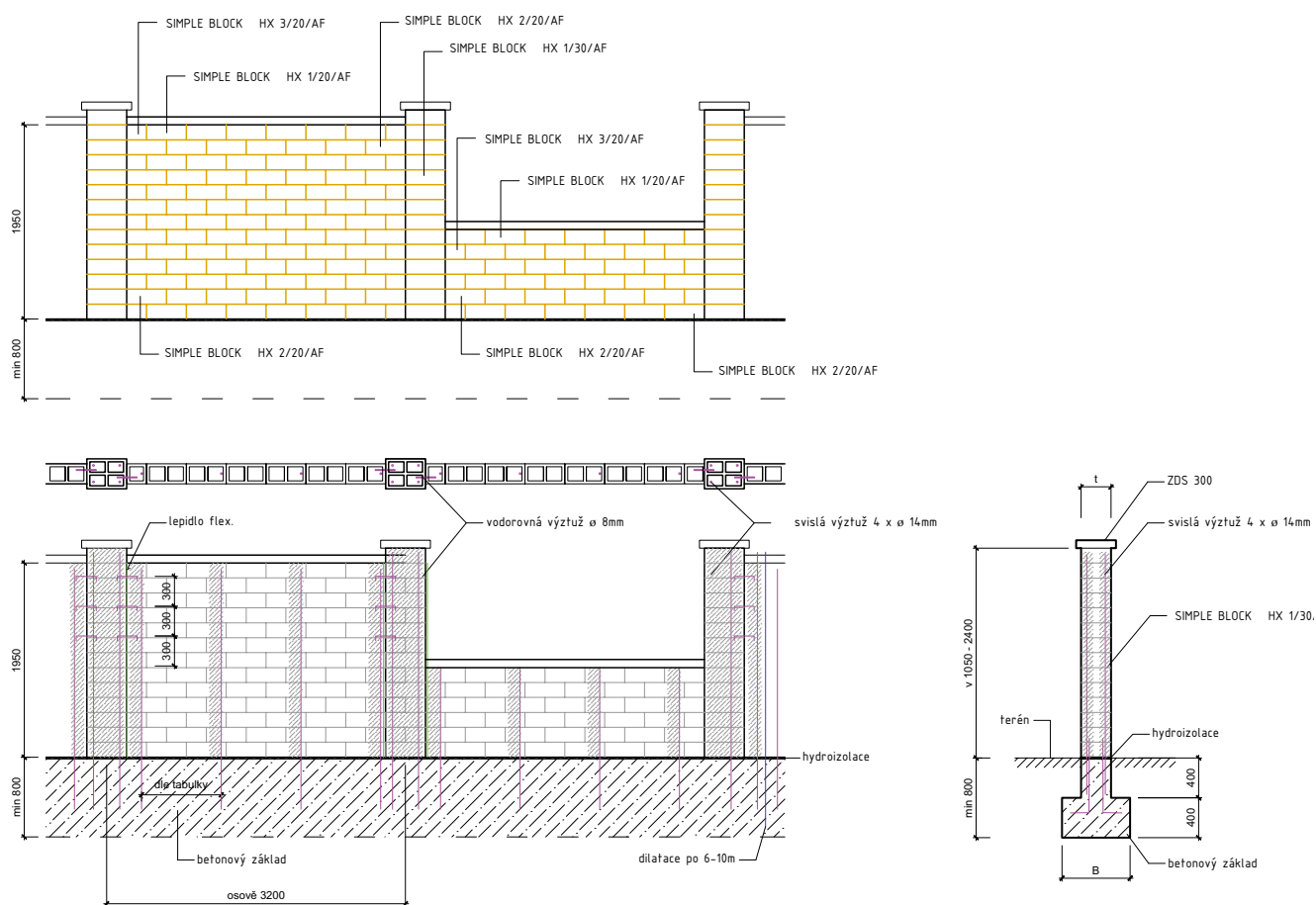
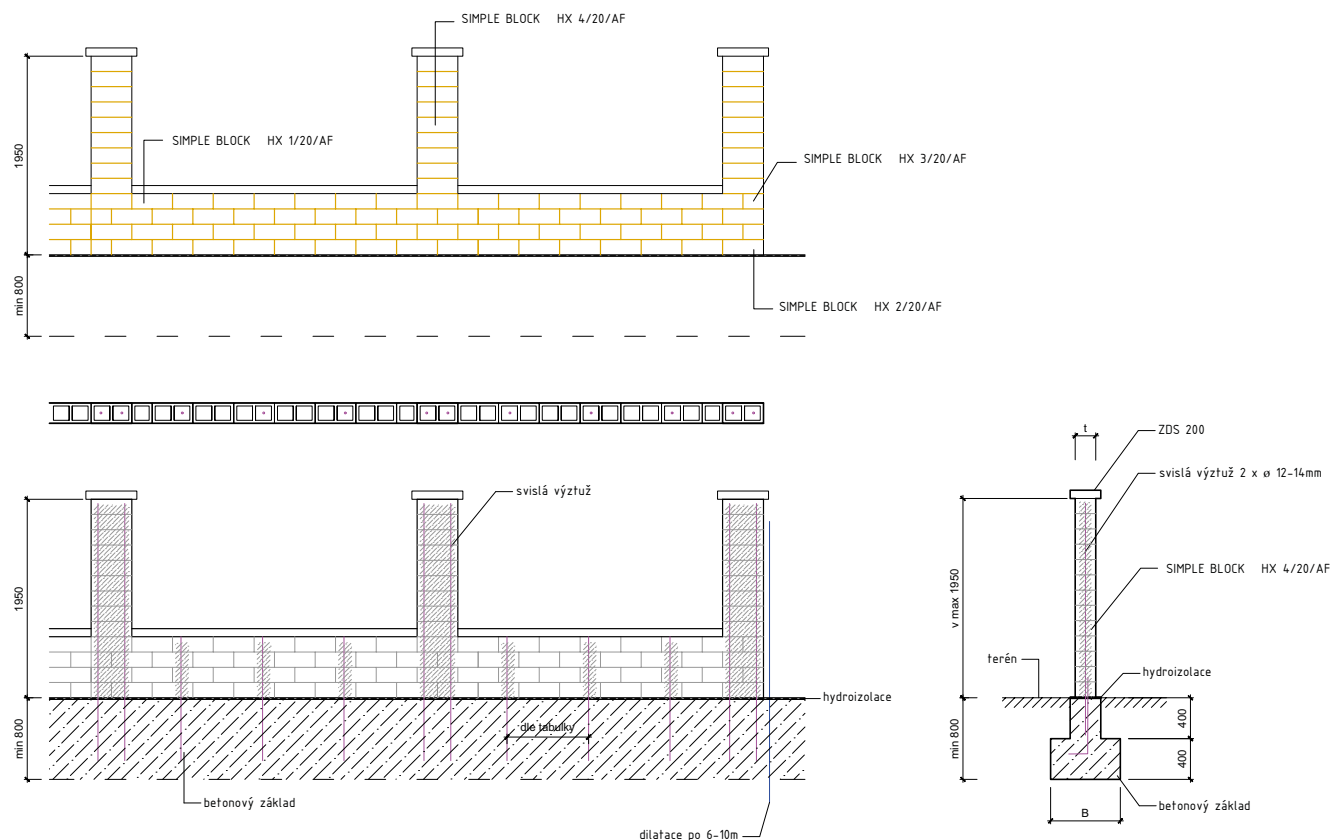


Schéma provedení plotu s použitím sloupkových tvarovek SIMPLE BLOCK – POHLED, PŮDORYS A PODÉLNÝ ŘEZ



Návrh šířky základu, svislé výztuže a jejich vzdáleností pro stěny zděné systémem SIMPLE BLOCK se sloupky 40 × 30 cm.

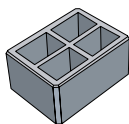
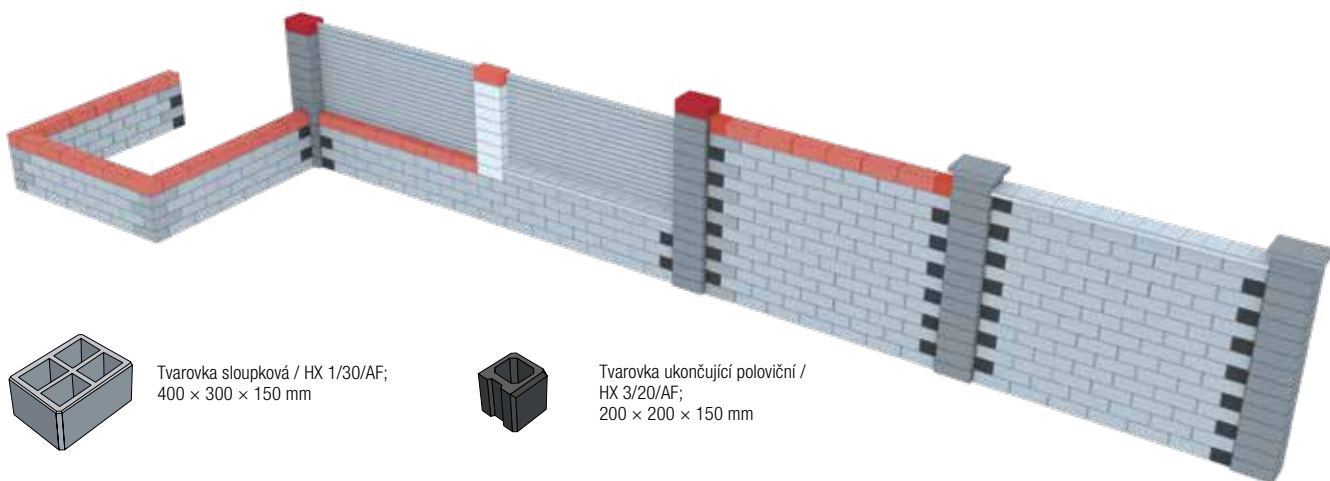
geometrie stěny		větrná oblast dle ČSN EN 1991-1-4								
výška stěny V (mm)	tloušťka t (mm)	II.			III.			IV.		
		šířka pasu B (mm)	výztuž průměr (mm)	vzdálenost A (mm)	šířka pasu B (mm)	výztuž průměr (mm)	vzdálenost A (mm)	šířka pasu B (mm)	výztuž průměr (mm)	vzdálenost A (mm)
1400	200	500	10	1000	550	10	1000	600	10	800
			12	1000		12	1000		12	1000
1600	200	550	10	1000	600	10	800	650	10	600
			12	1000		12	1000		12	800
1800	200	600	10	800	650	12	800	700	12	800
			12	1000		14	1000		14	1000
2000	200	600	10	600	700	12	800	750	14	800
			12	800		14	1000		14	1000
2200	200	650	12	800	750	14	800	850	14	600
			12	600		14	600		14	600
2400	200	700	12	600	800	14	600	900	14	600
			14	800		14	600		14	600

Návrh šířky základu, svislé výztuže a jejich vzdáleností pro stěny zděné systémem SIMPLE BLOCK bez sloupků 40 × 30 cm (pro zdivo tl. 20 cm)

geometrie stěny		větrná oblast dle ČSN EN 1991-1-4								
		II.			III.			IV.		
výška stěny	tloušťka	šířka pasu	výztuž	vzdálenost	šířka pasu	výztuž	vzdálenost	šířka pasu	výztuž	vzdálenost
V	t	B	průměr	A	B	průměr	A	B	průměr	A
(mm)	(mm)	(mm)	(mm)	(mm)	(mm)	(mm)	(mm)	(mm)	(mm)	(mm)
1400	200	500	10	1000	550	10	1000	600	10	800
									12	1000
1600	200	550	10	1000	600	10	800	650	10	600
						12	1000		12	800
1800	200	600	10	800	650	12	800	700	12	800
			12	1000					14	1000
2000	200	600	10	600	700	12	800	750	14	800
			12	800		14	1000			

V případě realizace sloupků z tvarovek HX 4/20/AF je maximální doporučená výška 2 000 mm. Nad tuto hodnotu doporučujeme individuální statické posouzení.

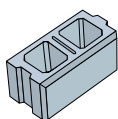
Možnosti použití tvarovek SIMPLE BLOCK



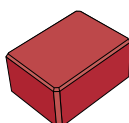
Tvarovka sloupková / HX 1/30/AF;
400 × 300 × 150 mm



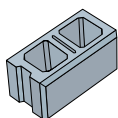
Tvarovka ukončující poloviční /
HX 3/20/AF;
200 × 200 × 150 mm



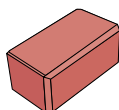
Tvarovka průběžná celá /
HX 1/20/AF;
400 × 200 × 150 mm



Tvarovka plná sloupková /
HX 1/30/AFU;
400 × 300 × 150 mm



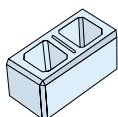
Tvarovka ukončující celá /
HX 2/20/AF;
400 × 200 × 150 mm



Tvarovka plná ukončující celá /
HX 1/20/AFU;
400 × 200 × 150 mm



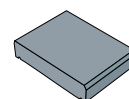
Zákrytová deska průběžná ZDS 200;
280 × 200 × 55 mm



Tvarovka sloupková /
HX 4/20/AF;
400 × 200 × 150 mm



Tvarovka plná ukončující poloviční /
HX 3/20/AFU;
200 × 200 × 150 mm



Zákrytová deska průběžná ZDS 300;
380 × 240 × 55 mm

Schéma betonáže plotu z tvárnic SIMPLE BLOCK
Červeně jsou znázorněny plochy, které je nutno probetonovat

