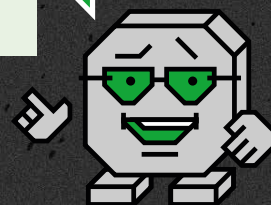




MONTOVANÉ SCHODISKÁ PRESBETON

› TECHNICKÉ INFORMÁCIE A FORMULÁR
PRE SPRACOVANIE CENOVEJ PONUKY
A GRAFICKÉHO NÁVRHU.

Kvalita na betón,
to je Presbeton



MONTOVANÉ SCHODISKÁ

Vonkajšie železobetónové montované schodisko je určené najmä na zabezpečenie prístupu k rodinným a bytovým domom. Výhodou týchto schodísk je pomerne ľahká montáž, vďaka ktorej je v krátkom čase možné jeho okamžité používanie.

Výroba prebieha na zákazku podľa požiadaviek zákazníka. Konštrukčne sa celý systém skladá zo schodiska pre uloženie jednotlivých schodiskových dosiek (stupňov), nosnej podpory, vlastných schodiskových dosiek a schodiskovej podesty. V prípade požiadavky klienta je samozrejme možné dodať len niektorú či niektoré časti tohto schodiskového systému. Nosná podpera môže byť nahradená vložením schodiska do nosnej steny.

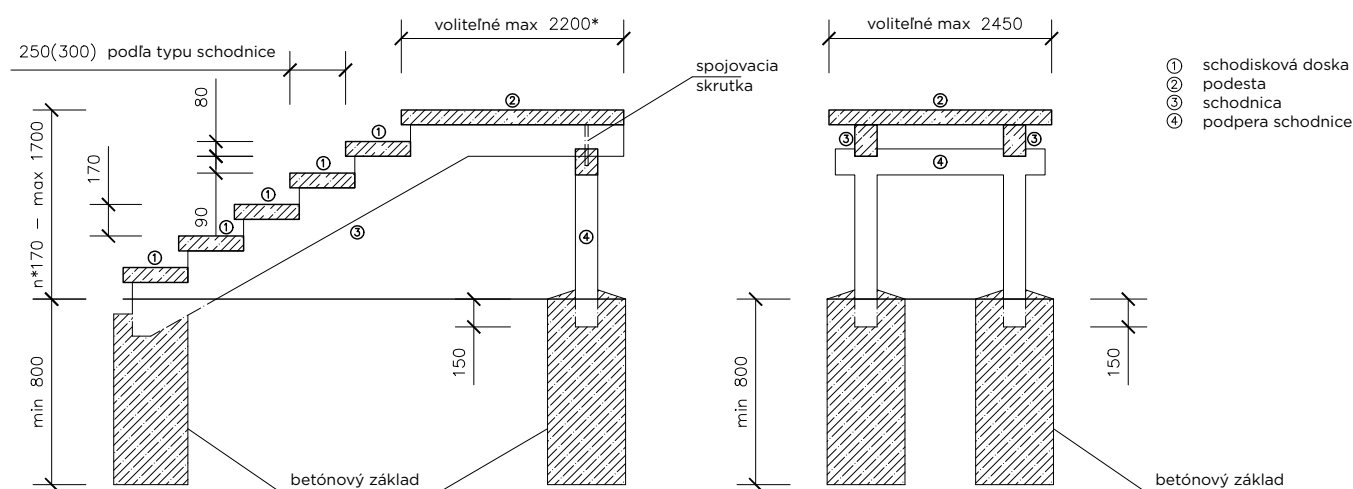
Schodiskové dosky a podesty sú štandardne vybavené protisklizovou úpravou, buď v podobe pozdĺžneho pemrlovaného pásika umiestneného pri hrane nášľapnej plochy alebo sú plochy otryskané celoplošne. Príprava pre kotvenie zábradlia je riešená po dohode so zákazníkom, pomocou závitového puzdra. Schodisko možno na zákazku vyrobiť aj vo farebnom prevedení (čierna, tehlová, biela, piesková, pieskoccová, okrová).

Ďalším variantom tohto programu je výroba schodiskových dosiek, v ktorých je zaliate závitové puzdro alebo platnička. Takto modifikované schodiskové dosky je možné ukotviť na ocelové schodnice. Podrobný návod na montáž vonkajšieho schodiska nájdete na www.presbeton.sk.

MOŽNÉ KONFIGURÁCIE PRE LIMITNÉ ROZMERY SCHODISKA

		Šírka schodiska (mm)	Hĺbka stupňa schodnice / hĺbka stupňa (mm)	Max. výška schodiska (mm)	Max.* počet stupňov	Max. pôdorysná dĺžka schodiska (mm)	Min. dĺžka (hĺbka) podesty (mm)
		a	b/c	d	—	e	f
Príerez schodnice (mm)	120 x 170	do 1500 vrátane	300/350	1530	9	3100	700
			250/300	1700	10	2700	450
		1500–2100 vrátane	300/350	1360	8	2800	700
			250/300	1700	10	2700	450
	2100–2450 vrátane	300/350	1190	7	2500	700	
		250/300	1530	9	2450	450	
150 x 250	do 2450 vrátane	300/350	1700	10	4200	1800	

* vrátane podestového stupňa



* - maximálna hĺbka podesty 2450 mm - iba v niektorých prípadoch - pre info kontaktovať výrobný závod Chváľkovice



VZORKOVNÍKY POVRCH TRYSKANÝ



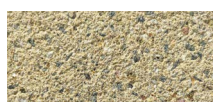
prírodná



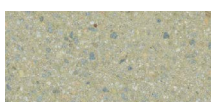
biela



tehlová



pieskovcová



piesková

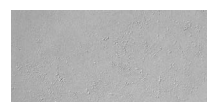


okrová



čierna

POVRCH HLADKÝ



prírodná



biela

Ukážky a vzorkovníky farieb a povrchov reprodukované tlačou, majú len orientačný charakter a nemusia celkom vierohodne zobrazovať skutočný vzhľad výrobkov.



Tryskaný povrch a príprava pre kotvenie zábradlia
(2x závitové puzdro pre skrutku M12 alebo M16)

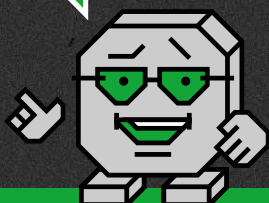


Hladký povrch s pemrlovaným pásom a príprava pre kotvenie
zábradlia (1x závitové puzdro pre skrutku M12 alebo M16)

Možnosť aj atypického umiestnenia podľa požiadavky zákazníka – pre viac info kontaktovať výrobný závod.



Kvalita na betón,
to je Presbeton



ZÁKAZKY NA VÝROBU MONTOVANÝCH SCHODÍSK PRIJÍMA PREDAJNÉ ODDELENIE PREVÁDZKY OLOMOUC-CHVÁLKOVICE

Na výpočet orientačnej ceny možno použiť konfiguratív na www.presbeton.sk, prípadne je možné kontaktovať výrobný závod Chvádkovice.

Termíny spracovania sú dané rozsahom požiadavky a množstvom dopytov a pohybujú sa od 2–14 pracovných dní.

Ing. David Brožek – špecialista na schodiskové prvky
Tel.: +420 603 198 249, schodiste@presbeton.cz

Ako na montáž
schodiska?



MONTOVANÉ SCHODISKO PRESBETON – formulár

Na vytvorenie cenovej ponuky a grafického návrhu, prosím, vyplňte tieto údaje:

1. **Prevýšenie**, ktoré existujúce schodisko prekonáva alebo má navrhované schodisko prekonávať max. 1 700 mm. Riešiť sa dá aj väčšie prevýšenie napojením dvoch schodníc (bližšie info – vid' kontakty).

Prevýšenie v mm

2. **Dĺžka schodiskovej dosky** ① (šírka existujúceho alebo navrhovaného schodiska, max. 2 450 mm). Riešiť sa dá aj väčšia šírka, ako je maximálna, napríklad montážou dvoch schodísk vedľa seba.

3. **Hĺbka nášľapu** schodiskovej dosky ① je 300 mm alebo 350 mm. Pre hĺbku nášľapu 400 mm nevyrobíme nosnú konštrukciu.

300 mm

350mm

4. **Rozmer podesty** ②, minimálna hĺbka podesty sa rovná hĺbke nášľapu schodiskovej dosky na navrhovanom schodisku (300 mm alebo 350 mm), maximálny rozmer podesty 2 450 x 2 450 mm.

Dĺžka

Hĺbka

5. Štandardne je schodnica ③ podporená betónovou podperou schodnice ④. V prípade inej požiadavky uloženia schodnice, prosím, zaškrtnite variant.

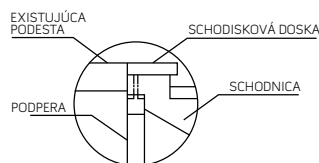
– Na podperu

– Do otvoru v stene

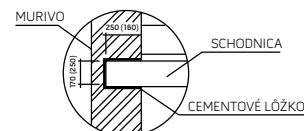
– Privarenie na ocelový nosník

– Do ocelového puzdra

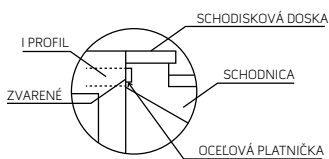
VARIANT „A“
ULOŽENIE NA PODPERU



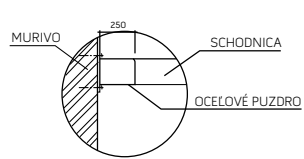
VARIANT „B“
ULOŽENIE DO OTVORU



VARIANT „C“
PRIVARENIE



VARIANTA „D“
ULOŽENIE DO OCELOVÉHO PUZDRA



6. **Povrchová úprava a farebné prevedenie schodiskových dosiek ① a podesty ②:**

– Hladký povrch s pemrlovaným protisklzovým pásikom – farba prírodná alebo biela.

prírodná

biela

– Tryskaný povrch – farba prírodná alebo biela.

prírodná

biela

– Tryskaný povrch – prefarbený betón (farby tehlová, pieskoccová, piesková, okrová a čierna).

tehlová

pieskoccová

piesková

okrová

čierna

7. Povrchová úprava a farebné prevedenie schodnice ③ a podpery ④:

– Štandardný variant povrch hladký, farba prírodná.



– Atyp variant povrch hladký, farba biela alebo prefarbený betón

biela



tehlová



pieskovcová



piesková



okrová



čierna



– Atyp variant – povrch tryskaný, farba biela, alebo prefarbený betón

biela



tehlová



pieskovcová



piesková



okrová



čierna



prírodná



8. Príprava na kotvenie zábradlia do schodiskových dosiek ① a podesty ②:

– Závitové puzdrá Rd12 mm alebo Rd16 mm – štandard bočná a spodná plocha, za príplatok aj do nášľapu.

bočná plocha



spodná plocha



Meno a priezvisko:

Telefónne číslo:

E-mailová adresa:

Adresa stavby:

Naskenovaný dokument s požiadavkou na nacenenie a grafický návrh môžete poslať na e-mailovú adresu:
schodiste@presbeton.cz

NA VYTVORENIE CENOVEJ PONUKY NA SAMOSTATNÉ SCHODISKOVÉ DOSKY A PODESTY NA OCEĽOVÚ KONŠTRUKCIU (BEZ NAMI DODÁVANEJ SCHODISKOVEJ KONŠTRUKCIE) KONTAKTUJTE PROSÍM NÁŠHO ŠPECIALISTU NA SCHODY TEL.: +420 603 198 248

NA VYTVORENIE TEJTO CENOVEJ PONUKY BUDEME POTREBOVAŤ TIETO INFORMÁCIE:

Príprava pre kotvenie na oceľovú konštrukciu:

– **Typ závitového puzdra:**

- Závitové puzdrá Rd12 mm alebo Rd16 mm na priskrutkovanie
- Počet a umiestnenie a typ

– **Rozmer oceľovej platničky na privarenie:**

- základný rozmer 160 x 80 mm alebo podľa požiadavky klienta
- umiestnenie platničky (vodorovne, kolmo, a pod.)

Ďalšie možnosti atypickej výroby na základe konzultácie s výrobným závodom Olomouc-Chválkovice.