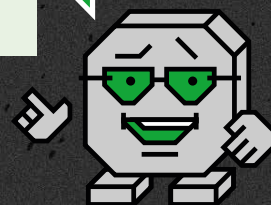




MONTOVANÁ SCHODIŠTĚ PRESBETON

› TECHNICKÉ INFORMACE A FORMULÁŘ
PRO ZPRACOVÁNÍ CENOVÉ NABÍDKY
A GRAFICKÉHO NÁVRHU.

Kvalita na beton,
to je Presbeton



MONTOVANÁ SCHODIŠTĚ

Venkovní železobetonové montované schodiště je určeno zejména pro zajištění přístupu k rodinným a bytovým domům. Výhodou těchto schodišť je poměrně snadná montáž, díky které je v krátkém čase možné jeho okamžité používání.

Výroba probíhá na zakázku dle požadavků zákazníka. Konstrukčně se celý systém skládá ze schodnice pro uložení jednotlivých schodišťových desek (stupňů), nosné podpěry, vlastních schodišťových desek a schodišťové podesty. V případě požadavku zákazníka je samozřejmě možné dodat pouze některou či některé části tohoto schodišťového systému. Nosná podpěra může být nahrazena vetknutím schodnice do nosné stěny.

Schodišťové desky a podesty jsou standardně opatřeny protiskluzovou úpravou, buďto v podobě podélného pemrlovaného pásku umístěného při hraně nášlapné plochy nebo jsou plochy otryskány celoplošně.

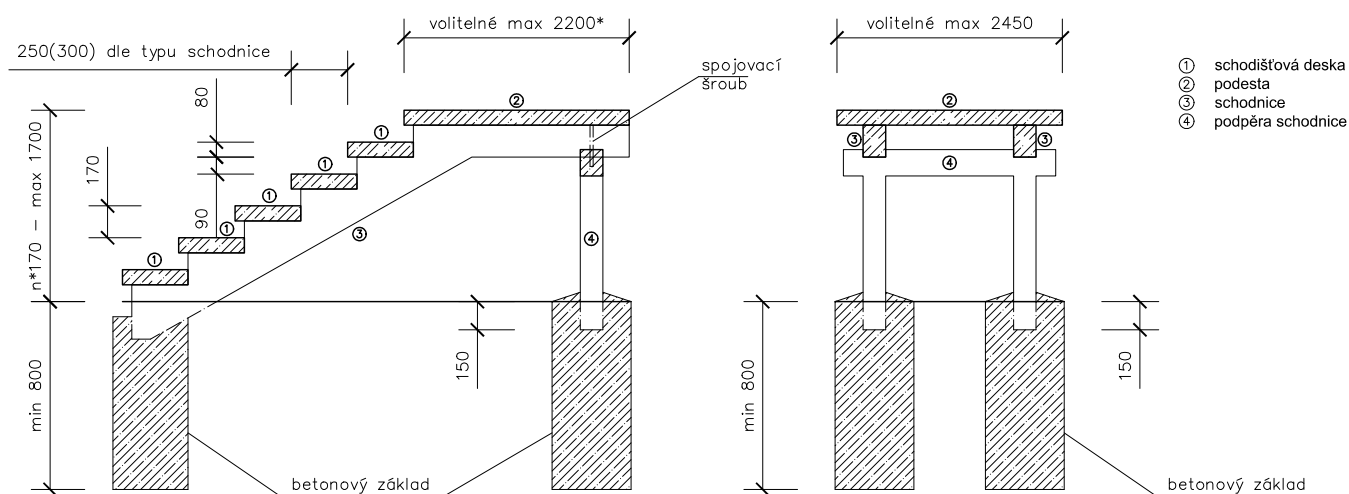
Příprava pro kotvení zábradlí je řešena po dohodě se zákazníkem, pomocí závitového pouzdra. Schodiště lze na zakázku vyrobit i v barevném provedení (černá, cihlová, bílá, písková, pískovcová, okrová).

Další variantou tohoto programu je výroba schodišťových desek, ve kterých je zalito závitové pouzdro nebo plotýnka. Takto modifikované schodišťové desky je možno ukotvit na ocelové schodnice. Podrobný návod na montáž venkovního schodiště najdete na www.presbeton.cz.

MOŽNÉ KONFIGURACE PRO LIMITNÍ ROZMĚRY SCHODIŠTĚ

		Šířka schodiště (mm)	Hloubka stupně schodnice / hloubka stupně (mm)	Max. výška schodiště (mm)	Max.* počet stupňů	Max. půdorys. délka schodiště (mm)	Min. délka (hloubka) podesty (mm)
		a	b/c	d	—	e	f
Průřez schodnice (mm)	120 x 170	do 1500 včetně	300/350	1530	9	3100	700
			250/300	1700	10	2700	450
		1500–2100 včetně	300/350	1360	8	2800	700
			250/300	1700	10	2700	450
	2100–2450 včetně	300/350	1190	7	2500	700	
		250/300	1530	9	2450	450	
150 x 250	do 2450 včetně	300/350	1700	10	4200	1800	

* včetně podestového stupně



* – maximální hloubka podesty 2450 mm – pouze v některých případech – pro info kontaktovat výrobní závod Chválkovice



VZORNÍKY

POVRCH TRYSKANÝ



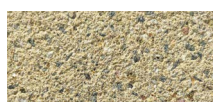
přírodní



bílá



cihlová



pískovcová



písková

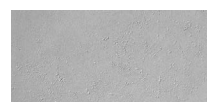


okrová



černá

POVRCH HLADKÝ



přírodní



bílá

Ukázky a vzorníky barev a povrchů reprodukovány tiskem, mají jen orientační charakter a nemusí zcela věrohodně zobrazovat skutečný vzhled výrobků.



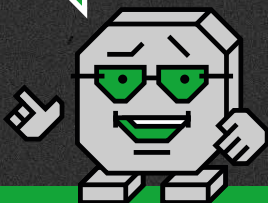
Tryskaný povrch a příprava pro kotvení zábradlí (2x závitové pouzdro pro šroub M12 nebo M16)



Hladký povrch s pemrlovaným páskem a příprava pro kotvení zábradlí (1x závitové pouzdro pro šroub M12 nebo M16)

Možnost i atypického umístění dle požadavku zákazníka – pro více info kontaktovat výrobní závod.

Kvalita na beton,
to je Presbeton



ZAKÁZKY NA VÝROBU MONTOVANÝCH SCHODIŠŤ PŘIJÍMÁ PRODEJNÍ ODDĚLENÍ PROVOZOVNY OLOMOUC-CHVÁLKOVICE

Pro výpočet orientační ceny lze použít konfigurátor na www.presbeton.cz, případně je možné kontaktovat výrobní závod Chválkovice.

Termíny zpracování jsou dány rozsahem požadavku a množstvím poptávek a pohybují se od 2–14 pracovních dnů.

Ing. David Brožek – specialista na schodišťové prvky
Tel.: +420 603 198 249, schodiste@presbeton.cz

Jak na montáž
schodiště?



MONTOVANÁ SCHODIŠTĚ PRESBETON – formulář

Pro vytvoření cenové nabídky a grafického návrhu prosím vyplňte následující údaje:

1. **Převýšení**, které stávající schodiště překonává nebo má navrhované schodiště překonávat max. 1 700 mm. Lze řešit i větší převýšení napojením dvou schodnic (bližší info – viz. kontakty).

Převýšení v mm

2. **Délka schodišťové desky** ① (šířka stávajícího nebo navrhovaného schodiště, max 2 450 mm). Lze řešit i větší šířku, než je maximální, například montáží dvou schodišť vedle sebe.

3. **Hloubka nášlapu** schodišťové desky ① je 300 mm nebo 350 mm. Pro hloubku nášlapu 400 mm nevyrobíme nosnou konstrukci.

300 mm

350mm

4. **Rozměr podesty** ②, minimální hloubka podesty se rovná hloubce nášlapu schodišťové desky na navrhovaném schodišti (300 mm nebo 350 mm), maximální rozměr podesty 2 450 x 2 450 mm.

Délka

Hloubka

5. Standardně je schodnice ③ podepřena betonovou podpěrou schodnice ④. V případě jiného požadavku uložení schodnice prosím zaškrtněte variantu.

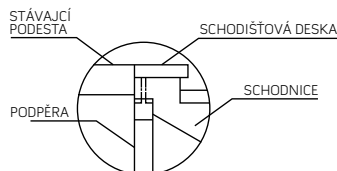
– Na podpěru

– Do kapsy ve zdi

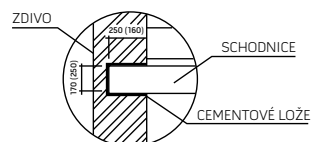
– Přivaření k ocelovému nosníku

– Do ocelové botky

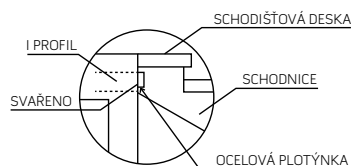
VARIANTA „A“
ULOŽENÍ NA PODPĚRU



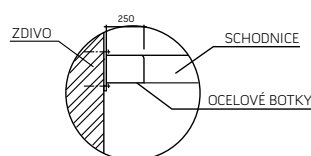
VARIANTA „B“
ULOŽENÍ DO KAPSY



VARIANTA „C“
PŘIVAŘENÍ



VARIANTA „D“
ULOŽENÍ DO OCELOVÉ BOTKY



6. **Povrchová úprava a barevné provedení schodišťových desek ① a podesty ②:**

– Hladký povrch s pemrlovaným protiskluzovým páskem – barva přírodní nebo bílá.

 přírodní bílá

– Tryskaný povrch – barva přírodní nebo bílá.

 přírodní bílá

– Tryskaný povrch – probarvený beton (barvy cihlová, pískovcová, písková, okrová a černá).

 cihlová pískovcová písková okrová černá

7. Povrchová úprava a barevné provedení schodnice ③ a podpěry ④:

– Standardní varianta povrch hladký, barva přírodní.



– Atyp varianta povrch hladký, barva bílá nebo probarvený beton

bílá

cihlová

pískovcová

písková

okrová

černá



– Atyp varianta - povrch tryskaný, barva bílá, nebo probarvený beton

bílá

cihlová

pískovcová

písková

okrová

černá

přírodní



8. Příprava pro kotvení zábradlí do schodišťových desek ① a podesty ②:

– Závítová pouzdra Rd12 mm nebo Rd16 mm – standard boční a spodní plocha, za příplatek i do nášlapu.

boční plocha



spodní plocha



Jméno a příjmení:

Telefonní číslo:

E-mailová adresa:

Adresa stavby:

Naskenovaný dokument s požadavkem na nacenění a grafický návrh můžete zaslat na e-mailovou adresu:
schodiste@presbeton.cz

PRO VYTVOŘENÍ CENOVÉ NABÍDKY NA SAMOSTATNÉ SCHODIŠŤOVÉ DESKY A PODESTY NA OCELOVOU KONSTRUKCI (BEZ NÁMI DODÁVANÉ SCHODIŠŤOVÉ KONSTRUKCE) PROŠÍM KONTAKTUJTE NAŠEHO SPECIALISTU NA SCHODY TEL.: 603 198 248

PRO VYTVOŘENÍ TÉTO CENOVÉ NABÍDKY BUDEME POTŘEBOVAT NÁSLEDUJÍCÍ INFORMACE:

Příprava pro kotvení k ocelové konstrukci:

– **Typ závítového pouzdra:**

- Závítová pouzdra Rd12 mm nebo Rd16 mm pro přišroubování
- Počet a umístění a typ

– **Rozměr ocelové plotýnky k přivaření:**

- základní rozměr 160 x 80 mm nebo dle požadavku zákazníka
- umístění plotýnky (vodorovně, kolmo, apod.)

Další možnosti atypické výroby na základě konzultace s výrobním závodem Olomouc-Chválkovice.