

# ROMPOX® - EASY



Pre pešiu  
záťaž



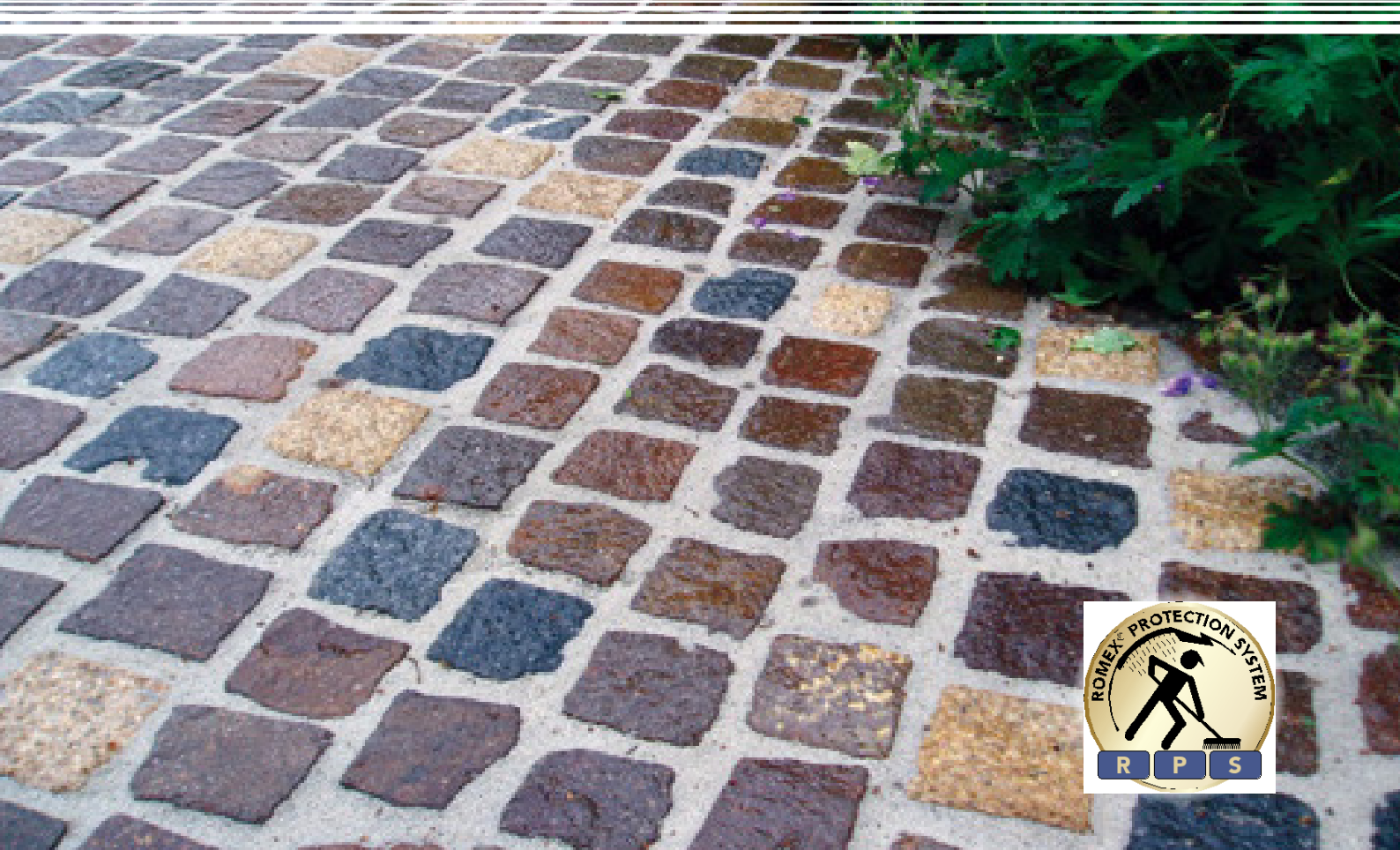
Úplne  
mrazuodolná



Silná a trvalo  
vode priepustná

Najjednoduchšie aplikovateľná škárovacia hmota

Jednokomponentná škárovacia hmota pre okamžitú aplikáciu



## VLASTNOSTI

- pre pešiu záťaž
- pre škáry so šírkou 5 a viac mm
- pre škáry s hĺbkou 30 a viac mm
- vysoko vode priepustná
- predmixovaná, vákuovo balená
- pre okamžitú aplikáciu
- aplikovateľná aj počas mrholenia
- v prípade mrholenia bez potreby zakrytia
- pre hobby použitie
- po aplikácii na povrchu nevzniká prakticky žiaden povlak



Farba: neutrálna

Farba: šedá

Farba: čierna

Farba: prirodzená



### Návod na použitie

Požiadavky na stavenisku: Podložie by malo byť usporiadané tak, aby vyhovovalo očakávanému dopravnému zaťaženiu. Pri aplikácii dlažbových plôch je nutné dodržiavať predpisy a návody k realizácii. Neskoršie zaťaženie nesmie spôsobiť sadanie plôch alebo uvoľnenie kameňa. Ideálne je použitie ROMEX®-TRASS-BETTUNG – mrazu-vzdorného vode priepustného betónu. Informácie o tomto produkte nájdete v samostatnom produktovom liste.

Príprava: Škáry vyčistite do hĺbky minimálne 30 mm (šírka škáry minimálne 5 mm). Plocha, ktorú chcete vyškárovať, sa musí pred vyškárovaním dôkladne zbaviť všetkých nečistôt. Prilahlé plochy, ktoré nechcete vyškárovať, je nutné prikryť.

Navlhčenie: Plochu musíte najskôr navlhčiť. Nasiakavejšie plochy alebo vyššie teploty vyžadujú intenzívnejšie navlhčenie.

Aplikácia: Otvorte vrchnák na vedre. Vyberte z neho vákuovo zabalené vreco so škárovacou hmotou. Pomocou noža rozrežte vreco. Obsah vreca rovnomerne vysypte na vopred dobre navlhčenú plochu. Hmotu rozhrňte rovnomerne prostredníctvom lopaty alebo kovovej stierky. Hmotu dôkladne zapracujte do škár pomocou gumenej stierky alebo cestárskej metly. Tip: V záujme dôkladnejšieho zapracovania materiálu do škár je možné čerstvo aplikovaný povrch kropiť vodou. V takomto prípade spravidla dochádza k sadnutiu škárovacej hmoty v škáre, ktorú možno ihneď doplniť. Tento tip možno použiť v prípade, že je zabezpečený odtok vody, napr. dostatočným sklonom plochy.

Záverečné čistenie: Ihneď po aplikácii opatrne pozmetajte prebytky škárovacej hmoty z povrchu, a to použitím jemnej metly. Odmetanie prevádzajte diagonálne (šikmo) k škáre. Materiál odstránený pri odmetaní sa už nepoužíva. Akýkoľvek zvyškový materiál je možné odstrániť z povrchu kameňa prostredníctvom cestárskej metly do 24 hodín od aplikácie.

Následné ošetrenie: V prípade mrholenia nie je nutné novoaplikovanú plochu zakrývať. Pri silnom alebo trvalom daždi sa musí chrániť čerstvo vyškárovaná plocha 24 hodín. Ochrana proti dažďu sa môže položiť priamo na plochu. Na začiatku, hneď po zapracovaní, zostane na povrchu plochy veľmi tenký epoxidový film, ktorý zintenzívni farbu kameňa a chráni ho pred znečistením. Tento film sa pôsobením počasia a oteru plochy časom stratí.

Dôležité upozornenie: V prípade pochybností odporúčame aplikáciu na skúšobnej ploche. Hmotu nepoužívajte pre trvalo vlhké plochy, ako napríklad fontány, bazény, odtoky, atď. Zo zaškárovaného povrchu odstráňte všetko, čo by mohlo spôsobovať trvalejšie zadržiavanie vody (mach, lístie, atď.). Používajte iba pre vode priepustné podklady. Škárovacia hmota sa môže začať pomaly rozpadáť v prípade, že je povrch vystavený stojatej alebo trvale tečúcej vode. Používajte iba v exteriéri.

#### Údaje pre aplikáciu:

Čas spracovania:	približne 30 min. pri teplote + 20 °C
Teplota povrchu:	> 0 °C
pri nižších teplotách:	pomalé tvrdnutie
pri vyšších teplotách:	rýchle tvrdnutie
Sprístupnenie povrchu:	- môže byť sprístupnený po 24 hodinách / konečné otvorenie po 6 dňoch - v prípade dažďa / kropenia sa čas tvrdnutia môže predĺžiť o jeden deň.

Technické údaje:	Laboratórne hodnoty* <sup>1</sup>	Hodnoty na stavenisku* <sup>2</sup>
Surová hustota pevnej malty:	1,54 kg/dm <sup>3</sup>	1,62 kg/dm <sup>3</sup>
Pevnosť v ťahu pri ohybe:	3,4 N/mm <sup>2</sup>	3,6 N/mm <sup>2</sup>
Pevnosť v tlaku:	7,1 N/mm <sup>2</sup>	5,9 N/mm <sup>2</sup>
Statický modul pružnosti:	820 N/mm <sup>2</sup>	690 N/mm <sup>2</sup>
Hodnota vode priepustnosti:	-	3,91 x 10 <sup>-3</sup> m/s (pomer škár 10%)* <sup>3</sup>

Skladovateľnosť: 12 mesiacov, v suchu, chráňte pred mrazom  
(Chráňte vedrá pred priamym slnečným svetlom, neukladajte palety s vedrami na seba)

Tabuľka spotreby v kg/m<sup>2</sup> - Základ pre kalkuláciu: hĺbka škáry 30 mm

Rozmer dlažby		40x40 cm	20x20 cm	16x24 cm	14x16 cm	9x11 cm	4x6 cm
Šírka škáry	5 mm	1,1	2,2	2,3	2,8	4,1	7,8
	8 mm	2,1	4,3	4,5	5,5	8,1	15,5
Polygonálna dlažba		približne 4 - 6					



Navlhčenie



Vysypanie



Zapracovanie stierkou



Kropenie



Doplnenie škár



Záverečné čistenie

\*<sup>1</sup> bez pridania vody

\*<sup>2</sup> podľa testovacej metódy ROMEX®

\*<sup>3</sup> vode priepustný podľa „Leaflet on water permeable pavements and roads“, zdroj: Research institute for road and traffic (SRN); vydanie 1998