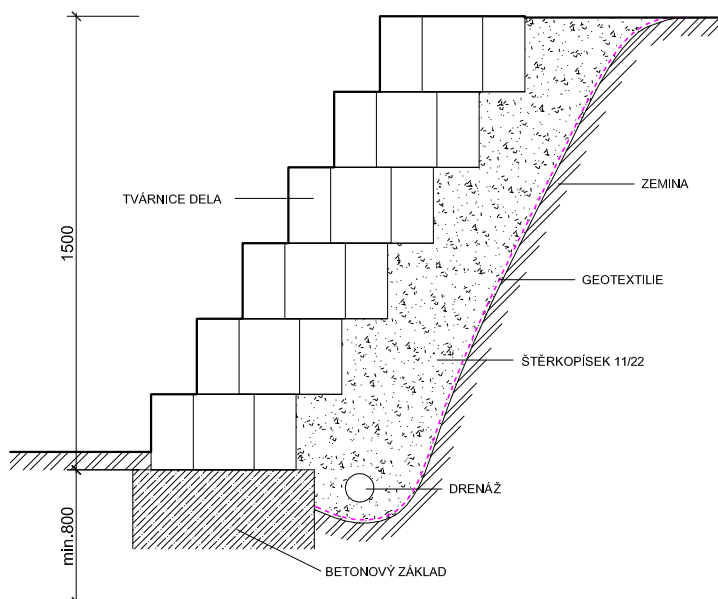
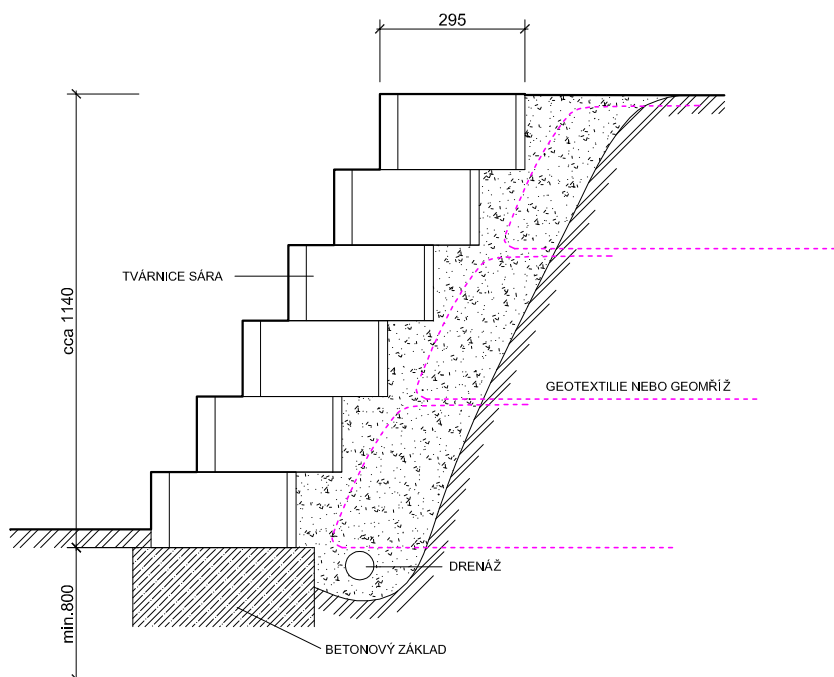


**SCHEMATICKÝ NÁKRES ULOŽENÍ
TVÁRNIC DELA**



**SCHEMATICKÝ NÁKRES ULOŽENÍ
TVÁRNIC SÁRA**



UPOZORNĚNÍ:
VÝŠE UVEDENÉ NÁKRESY JSOU POUZE ORIENTAČNÍM VODÍTKEM PRO POUŽITÍ TVÁRNIC DELA A SÁRA.

VYPRACOVAL: Marek Mastný	PROJEKT: SCHEMATICKÝ NÁKRES ULOŽENÍ TVÁRNIC DELA A SÁRA	STAVEBNÍ ZÁVOD PRESBETON Nova, s.r.o. U Panelárny 594/6C, Olomouc - Chválkovice, tel.; +420 603 198 248 e-mail: marek.mastny@presbeton.cz, www.presbeton.cz	
KONTROLOVAL:			
INVESTOR:	ROZMĚR:		
PRESBETON Nova, s.r.o. Výrobní závod Chválkovice	NÁZEV DOKUMENTACE:	MĚŘÍTKO: 1:25	
		DATUM: 03/2018	Č.V.: 1.1