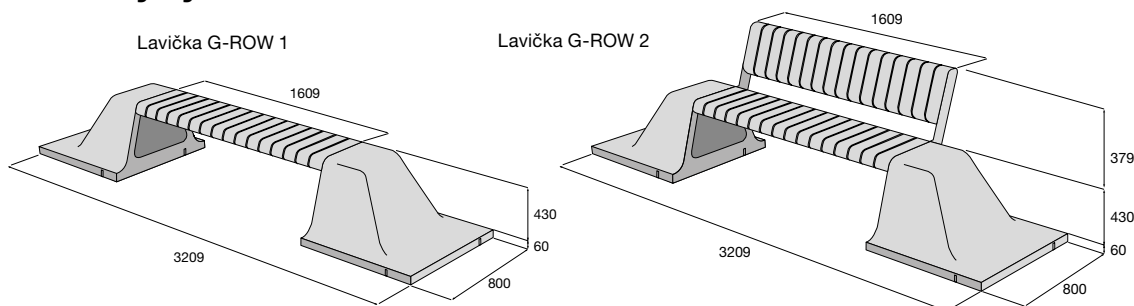


Lavička G-ROW



Systém G-ROW možno uplatniť bežným spôsobom ako jednotlivé finálne výrobky (lavička bez operadla a s operadlom, prvok posedenia, stojan na bicykle, kvetináč, odpadkový kôš, deliaci stĺpik s osvetlením) alebo ako voľne kombinovateľné zostavy. Vďaka zhodnému pôdorysnému modulu podstavca 800 × 800 mm, sa dajú jednotlivé prvky, ktoré sú obsiahnuté v základných výrobkoch, navzájom prepájať a zostavovať do tvarovo i funkčne odlišných foriem. Ide o stavebnicový systém, ktorý architektom a projektantom poskytuje možnosť upravovať výslednú podobu podľa svojich konkrétnych predstáv. Princíp postupného „vyrastania formy“ je prenesený do tvaroslovía základného prvku, ktorý sa organicky vynára zo súvislej betónovej platformy. Aby bol tento efekt umocnený, je systém doplnený o liatu dlažbu rovnakých povrchových kvalít. Tá je vyrobená rovnakou technológiou a z rovnakej zmesi betónu. Dlažba je súčasne navrhnutá v zhodnom module 800 × 800 a hrúbky 60 mm, vhodne tak dopĺňa zostavy výrobkov.

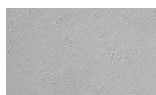
Rozmery výrobkov



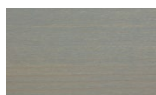
Farebné vyhotovenie

Povrch hladký

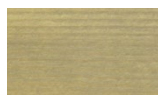
Drevené časti na sedenie



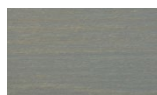
prírodné



odtieň 1



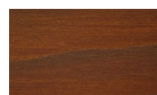
odtieň 2



odtieň 3



odtieň 4



lazúra mahagón



lazúra palisander



lazúra teak

Technické špecifikácie

názov výrobku	rozmery			merná jednotka	1 ks/kg
	dĺžka	šírka	výška		
Lavička G-ROW 1	3 209	800	490	ks	279
Lavička G-ROW 2	3 209	800	869	ks	312

Vysvetlivky k piktogramom

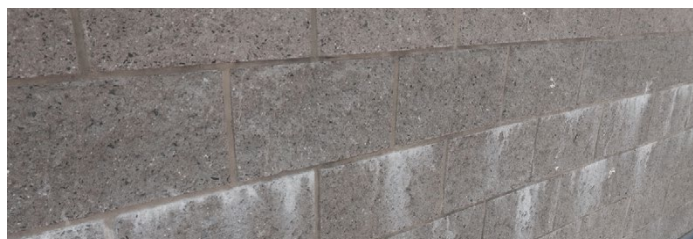
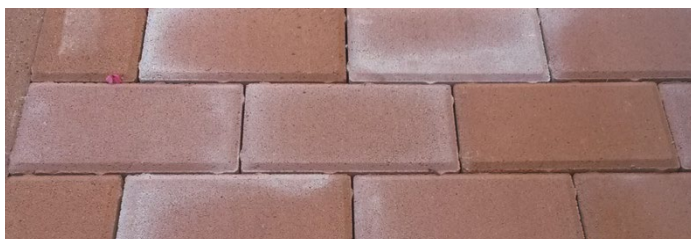
- Plocha pochôdzna
- Impregnácia Protect System TOP
- Výrobky podliehajúce príslušným európskym normám
- Plocha pojazdná osobnými automobilmi
- Impregnácia Perfect Clean TOP (PCT)
- Pohľadové hrany
- Plocha pojazdná nákladnými automobilmi
- Odolnosť voči mrazu
- Ochranný systém Protect System IN
- Zvýšená protišmyková charakteristika

Pred nákupom výrobkov spoločnosti PRESBETON venujte, prosím, pozornosť nasledujúcim informáciám

Pred vlastným kladením alebo zabudovaním betónových výrobkov venujte pozornosť odporúčaniam výrobcu pre konkrétny výrobok, a to najmä danému účelu použitia, zásadám kladenia/zabudovania a odporúčaniam pre údržbu. Kompletná technická dokumentácia je dostupná voľne na stiahnutie na www.presbeton.cz (technické návody, vyhlásenie o parametroch, záručný list) alebo na predajných miestach. Vzhľadom na rozsiahlosť problematiky kladenia/zabudovania odporúčame zveriť realizáciu diela v prípade pochybností profesionálnej firme. **Kladenie dlažbových dosiek a kameňov bez škár** (hlavne pri druhoch bez distančníkov) **má za následok poškodenie dlažby vyštípaním hrán a rohov**, a to tak vo fáze kladenia, ako aj pri jej používaní. Dodržiavajte odporúčanú šírku škáry (spravidla 3–5 mm). Škárky vyplňte čistým kremičitým pieskom frakcie 0–2 mm.

Vápenné výkveti

Obyčajne sa prejavujú formou bielych až mliečnych škvŕn rozličného tvaru. Ide o uhličitan vápenatý, ktorý vzniká na povrchu betónového výrobku reakciou hydroxidu vápenatého z betónu s oxidom uhličitým z ovzdušia. Hydroxid vápenatý sa prirodzene tvorí pri zmiešaní cementu s vodou. Pri klasických cementových betónoch je to prirodzený jav, ktorý nie je známkou nedostatočnej kvality. Postupom času v dôsledku pôsobenia poveternostných vplyvov vápenný výkvet postupne odznieva. Obyčajne je preto najvhodnejšie vydržať a nechať pracovať prírodu, než sa hneď snažiť výkvet odstraňovať, čo môže za určitých okolností, najmä pri použití chemických prípravkov, viesť k narušeniu povrchu a vzhľadu výrobku.



Odlíšnosti farebného odtieňa

Na výslednú farebnosť betónového výrobku má vplyv celý rad faktorov, ktoré nie je možné pri priemyselnej výrobe vylúčiť. Ide napríklad o prirodzené farebné odchýlky prírodných vstupných surovín, odlišné teplotné a vlhkosťné podmienky pri výrobe a následnom zrení betónových výrobkov a pod. Farebnosť betónových výrobkov sa v určitej miere vyvíja aj dlhodobo pôsobením konkrétnych vplyvov vonkajšieho prostredia (poveternostné vplyvy, druh a intenzita prevádzky, UV žiarenie atď.). Túto vlastnosť majú betónové výrobky spoločnú s prírodnými materiálmi. Betón je tak v tomto smere špecifickým materiálom a nie je možné od neho očakávať identickú farebnosť, na akú sme zvyknutí napr. pri plastoch, náterových hmotách, nábytkových krycích dyhách a pod. V súvislosti s odlišnosťami vzhľadu a farebnosti výrobkov je nutné spomenúť tiež odlišnú mieru nasiakavosti, ktorá v podstate súvisí s originalitou každého betónového výrobku a môže mať výrazný vplyv na farebnosť a celkový vzhľad. Jej prejavom je rôzna doba vysychania povrchu betónových výrobkov po kontakte s vodou, resp. dažďovými zrážkami.



Odreniny povrchu

K odreninám povrchu betónových výrobkov bežne dochádza pri doprave a manipulácii. Z povahy a charakteru tohto materiálu sa odreniny nedajú vylúčiť. Bežné odreniny, ku ktorým dochádza vo väčšine prípadov, postupne vďaka pôsobeniu poveternostných vplyvov a prevádzky opticky zanikajú. Pri vodorovných plochách, t. j. pri dlažbách, je tento proces rýchlejší v dôsledku zvýšeného zaťaženia povrchu prirodzeným oterom, na ktorý sú betónové povrchy dostatočne dimenzované, naproti tomu pri murovacích prvkoch je potrebné počítať s dlhším časovým horizontom odznenia odrenín.

