

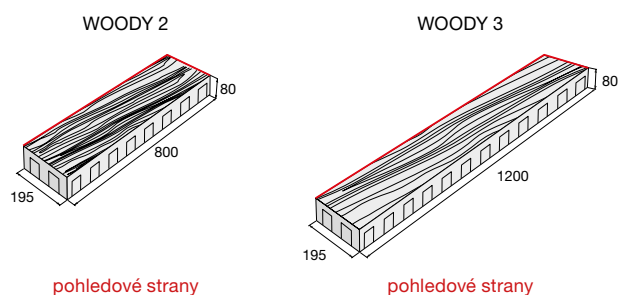
WOODY



Moderní, ale hlavně vkusná imitace dřevěných prken. Oproti originálu je jejich nespornou výhodou jednodušší a levnější údržba. Velkoformátová dlažba WOODY se vyrábí v hnědočerném barevném provedení. Je určena pro pochozí plochy a její vzhled ji předurčuje k využití nejen v exteriéru, ale i v interiéru. Dlažba je mrazuvzdorná a je opatřena ochrannou impregnací s doplňkovým efektem prohloubení barevnosti.

- výška 80 mm, vhodné pouze pro pochozí plochy
- doporučeno kladení se spárou 10–15 mm
- v případě nutnosti pokládky s minimální spárou (1-2 mm) pro omezení možných nerovností plochy dlažební desky ve vazbě překládat o max. 1/3 jejich délky
- protiskluzná charakteristika – orientační kyvadlová hodnota USRV cca 50
- není vhodné k pevnému zabudování lepením na ŽB desku

Rozměry výrobků



Technické specifikace

| název produktu | rozměry | | | měrná jednotka | počet ks / m ² | plocha ks / m ² | paleta / ks | paleta / m ² | 1 kus / kg | hmotnost výrobků na pal. (kg) | druh palety |
|----------------|---------|-------|-------|----------------|---------------------------|----------------------------|-------------|-------------------------|------------|-------------------------------|-------------|
| | délka | šířka | výška | | | | | | | | |
| WOODY 2 | 800 | 200 | 80 | ks | 6,25 | 0,16 | 48 | 7,68 | 27,5 | 1320 | EUR 120×80 |
| WOODY 3 | 1200 | 200 | 80 | ks | 4,17 | 0,24 | 12 | 2,88 | 41 | 492 | EUR 120×80 |

Barevné provedení

Povrch reliéfní

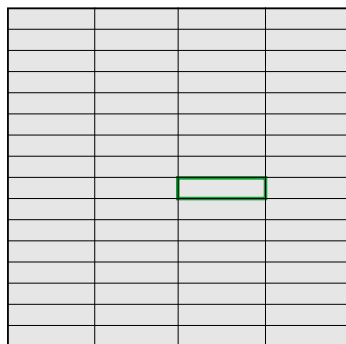


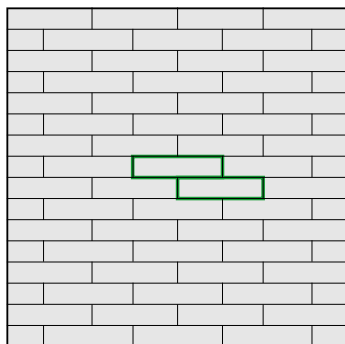
hnědá/černá

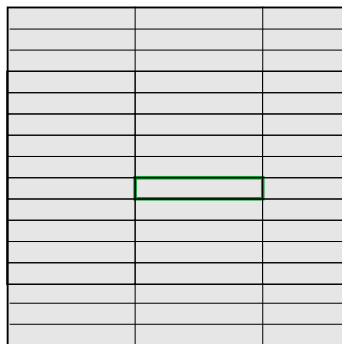
WOODY

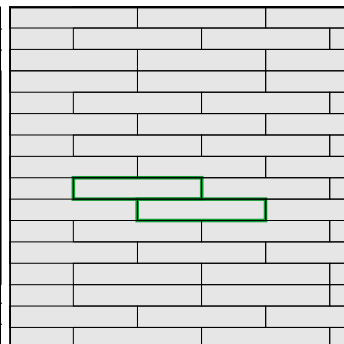


Skladebnosti

W3

 WOODY 2 - 6,25 ks/m², 100 % dl. plochy

W4

 WOODY 2 - 6,25 ks/m², 100 % dl. plochy

W5

 WOODY 3 - 4,17 ks/m², 100 % dl. plochy

W6

 WOODY 3 - 4,17 ks/m², 100 % dl. plochy

Vysvětlivky k piktogramům



Plocha pochozí



Plocha pojízdná osobními automobily



Plocha pojízdná nákladními automobily



Ochranný systém Protect System IN



Impregnace Protect System TOP



Impregnace Perfect Clean TOP (PCT)



Odolnost vůči mrazu



Zvýšená protiskluzná charakteristika



Výrobky podléhající příslušným evropským normám



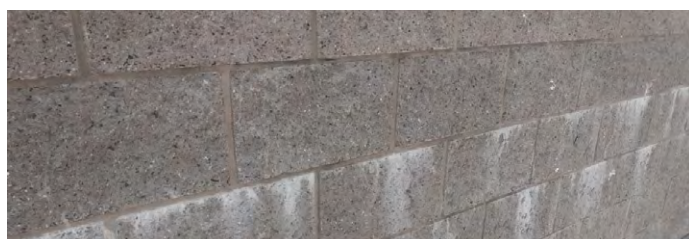
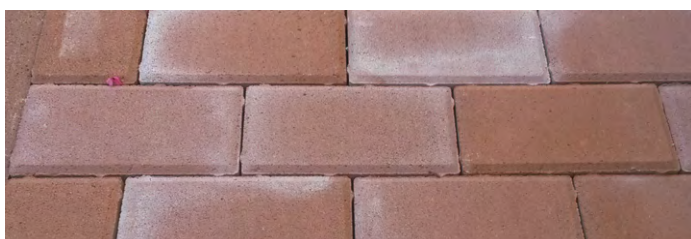
Pohledové hrany

Před nákupem výrobků společnosti PRESBETON prosím věnuje pozornost následujícím informacím

Před vlastní pokládkou nebo zabudováním betonových výrobků věnujte pozornost doporučením výrobce pro konkrétní výrobek, zejména pak danému účelu použití, zásadám pokládky/zabudování a doporučením pro údržbu. Kompletní technická dokumentace je dostupná volně ke stažení na www.presbeton.cz (technické návody, prohlášení o vlastnostech, záruční list) nebo na prodejních místech. Vzhledem k obsáhlosti problematiky pokládky/zabudování doporučujeme svěřit realizaci díla v případě pochybností profesionální firmě. **Pokládka dlažebních desek a kamenů beze spár** (zejm. druhy bez distančníků), **má za následek poškození dlažby vyštípáním hran a rohů** a to jak ve fázi pokládky, tak při jejím užívání. Dodržujte doporučenou šířku spáry (zpravidla 3–5 mm). Spáry vyplňujte čistým křemičitým pískem frakce 0–2 mm.

Vápenné výkvěty

Zpravidla se projevují formou bílých až mléčných skvrn rozličného tvaru. Jedná se o uhličitán vápenatý, který na povrchu betonového výrobku vzniká reakcí hydroxidu vápenatého z betonu s oxidem uhličitým z ovzduší. Hydroxid vápenatý se přirozeně tvoří při smísení cementu s vodou. U klasických cementových betonů se tak jedná o přirozený jev, který není známkou nedostatečné kvality. Postupem času vlivem působení povětrnostních vlivů vápenný výkvět postupně odeznívá. Je tak zpravidla nejhodnější vyčkat a nechat pracovat přírodu, než se hned snažit výkvět odstraňovat, což může za určitých okolností, zejména při použití chemických přípravků, vést k narušení povrchu a vzhledu výrobku.



Odlišnosti barevného odstínu

Na výslednou barevnost betonového výrobku má vliv celá řada faktorů, které nelze u průmyslové výroby vyloučit. Jedná se např. o přirozené barevnostní odchylky přírodních vstupních surovin, odlišné teplotní a vlhkostní podmínky při výrobě a následném zrání betonových výrobků apod. Barevnost betonových výrobků se v určité míře vyvíjí i dlouhodobě působením konkrétních vlivů vnějšího prostředí (povětrnostní vlivy, druh a intenzita provozu, UV záření atd.). Tuto vlastnost mají betonové výrobky společnou s přírodními materiály. Beton je tak v tomto směru specifickým materiálem a nelze od něj očekávat identickou barevnost na jakou jsme zvyklí např. u plastů, nátěrových hmot, nábytkových krycích dých apod. Ve vztahu na odlišnosti vzhledu a barevnosti výrobků je nutno vzpomenout rovněž odlišnou míru nasákavosti, která souvisí s originalitou v podstatě každého betonového výrobku a která může představovat výrazné ovlivnění barevnosti a celkového vzhledu. Jejím projevem je nestejná doba vysychání povrchu betonových výrobků po kontaktu s vodou resp. dešťovými srážkami.



Odřenininy povrchu

K odřeninám povrchu betonových výrobků běžně dochází při dopravě a manipulaci. Z povahy a charakteru tohoto materiálu oděrky nelze vyloučit. Běžné oděrky, ke kterým dochází ve většině případů, postupně, díky působení povětrnostních vlivů a působením provozu, opticky zanikají. U vodorovných ploch, tj. u dlažeb je tento proces rychlejší vlivem zvýšeného zatížení povrchu přirozeným otěrem, na který jsou betonové povrchy dostatečně dimenzovány, naproti tomu u zdících prvků je potřeba počítat s delším časovým horizontem odeznění odřenin.

