

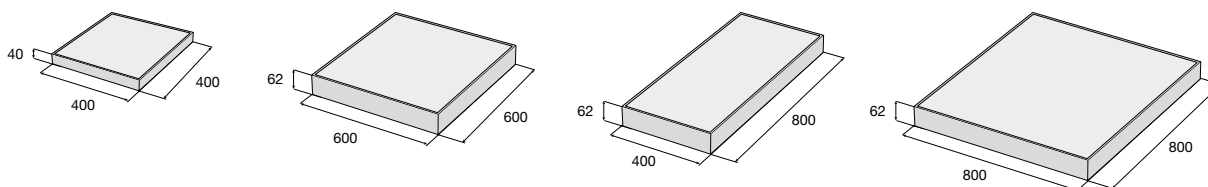
# ALMA



Reliéfna dlažba s rovnomerne zvrásneným povrchom, ktorý imituje nahrubo opracovaný kameň a nepravidelnú obvodovú hranu. Formát: 400 × 400 × 40 mm, 600 × 600 × 62 mm, 800 × 400 × 62 mm, 800 × 800 × 62 mm.

- povrch dlažby je opatrený špeciálnou povrchovou úpravou Perfect Clean TOP, ktorá zvýrazňuje farebný odtieň a zároveň uľahčuje odstraňovanie nečistôt
- okrem toho je dlažba dostupná vo farebnej variante s melírovaným efektom, čo je plynulý a náhodný prechod medzi rôznymi farebnými intenzitami
- dostupná aj vo výške 62 mm – vhodná na občasné vozidlo automobilov do 3,5 t
- vhodná najmä na dláždenie terás, zimných záhrad, resp. plôch v nadväznosti na ich vnútorné priestory, kde sa vyžaduje dokonalý vzhľad a jednoduchá údržba

## Rozmery výrobkov



## Technické špecifikácie

názov produktu	rozmery			merná jednotka	plocha ks/m <sup>2</sup>	paleta/ks	paleta/m <sup>2</sup>	hmotnosť výrobkov na pal. (kg)	druh palety
	dĺžka	šírka	výška						
ALMA	400	400	40	m <sup>2</sup>	6,25	57	9,12	855	EUR 120×80
ALMA	600	600	62	m <sup>2</sup>	2,78	22	7,92	1100	EUR 120×80
ALMA	800	400	62	m <sup>2</sup>	3,13	18	5,76	820	EUR 120×80
ALMA	800	800	62	m <sup>2</sup>	1,56	18	11,52	1640	EUR 120×80

## Farebné vyhotovenie

### ALMA – povrch reliéfny



## Vysvetlivky k piktogramom

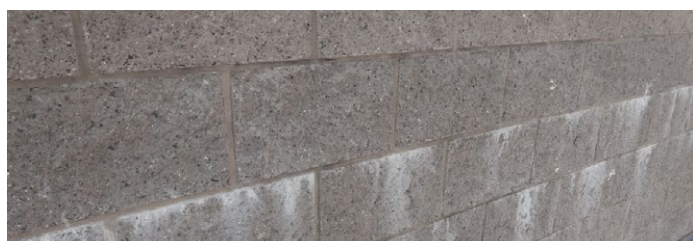
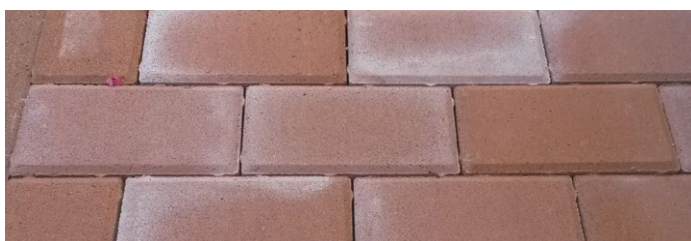
- Plocha pochôdzna
- Plocha vozidlová osobnými automobilmi
- Plocha vozidlová nákladnými automobilmi
- Ochranný systém Protect System IN
- Impregnácia Protect System TOP
- Impregnácia Perfect Clean TOP (PCT)
- Odolnosť voči mrazu
- Zvýšená protišmyková charakteristika
- Výrobky podliehajúce príslušným európskym normám
- Pohľadové hrany

## Pred nákupom výrobkov spoločnosti PRESBETON venujte, prosím, pozornosť nasledujúcim informáciám

Pred vlastným kladením alebo zabudovaním betónových výrobkov venujte pozornosť odporúčaniam výrobcu pre konkrétny výrobok, a to najmä danému účelu použitia, zásadám kladenia/zabudovania a odporúčaniam pre údržbu. Kompletná technická dokumentácia je dostupná voľne na stiahnutie na [www.presbeton.cz](http://www.presbeton.cz) (technické návody, vyhlásenie o parametroch, záručný list) alebo na predajných miestach. Vzhľadom na rozsiahlosť problematiky kladenia/zabudovania odporúčame zveriť realizáciu diela v prípade pochybností profesionálnej firme. **Kladenie dlažbových dosiek a kameňov bez škár** (hlavne pri druhoch bez distančníkov) **má za následok poškodenie dlažby vyštípaním hrán a rohov**, a to tak vo fáze kladenia, ako aj pri jej používaní. Dodržiavajte odporúčanú šírku škáry (spravidla 3–5 mm). Škáry vyplňte čistým kremičitým pieskom frakcie 0–2 mm.

## Vápenné výkvetky

Obyčajne sa prejavujú formou bielych až mliečnych škvŕn rozličného tvaru. Ide o uhličitan vápenatý, ktorý vzniká na povrchu betónového výrobku reakciou hydroxidu vápenatého z betónu s oxidom uhličitým z ovzdušia. Hydroxid vápenatý sa prirodzene tvorí pri zmiešaní cementu s vodou. Pri klasických cementových betónoch je to prirodzený jav, ktorý nie je známkou nedostatočnej kvality. Postupom času v dôsledku pôsobenia poveternostných vplyvov vápenný výkvet postupne odznieva. Obyčajne je preto najvhodnejšie vydržať a nechať pracovať prírodu, než sa hneď snažiť výkvet odstraňovať, čo môže za určitých okolností, najmä pri použití chemických prípravkov, viesť k narušeniu povrchu a vzhľadu výrobku.



## Odlíšnosti farebného odtieňa

Na výslednú farebnosť betónového výrobku má vplyv celý rad faktorov, ktoré nie je možné pri priemyselnej výrobe vylúčiť. Ide napríklad o prirodzené farebné odchýlky prírodných vstupných surovín, odlišné teplotné a vlhkosťné podmienky pri výrobe a následnom zrení betónových výrobkov a pod. Farebnosť betónových výrobkov sa v určitej miere vyvíja aj dlhodobo pôsobením konkrétnych vplyvov vonkajšieho prostredia (poveternostné vplyvy, druh a intenzita prevádzky, UV žiarenie atď.). Túto vlastnosť majú betónové výrobky spoločnú s prírodnými materiálmi. Betón je tak v tomto smere špecifickým materiálom a nie je možné od neho očakávať identickú farebnosť, na akú sme zvyknutí napr. pri plastoch, náterových hmotách, nábytkových krycích dyhách a pod. V súvislosti s odlišnosťami vzhľadu a farebnosti výrobkov je nutné spomenúť tiež odlišnú mieru nasiakavosti, ktorá v podstate súvisí s originalitou každého betónového výrobku a môže mať výrazný vplyv na farebnosť a celkový vzhľad. Jej prejavom je rôzna doba vysychania povrchu betónových výrobkov po kontakte s vodou, resp. dažďovými zrážkami.



## Odreteniny povrchu

K odreninám povrchu betónových výrobkov bežne dochádza pri doprave a manipulácii. Z povahy a charakteru tohto materiálu sa odreniny nedajú vylúčiť. Bežné odreniny, ku ktorým dochádza vo väčšine prípadov, postupne vďaka pôsobeniu poveternostných vplyvov a prevádzky opticky zanikajú. Pri vodorovných plochách, t. j. pri dlažbách, je tento proces rýchlejší v dôsledku zvýšeného zaťaženia povrchu prirodzeným oterom, na ktorý sú betónové povrchy dostatočne dimenzované, naproti tomu pri murovacích prvkoch je potrebné počítať s dlhším časovým horizontom odznenia odrenín.

