

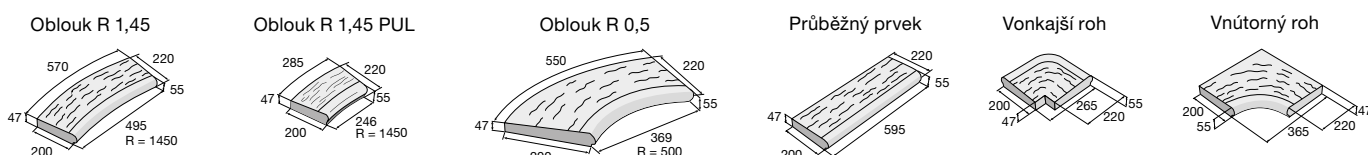


Bazénový lem BORNEO

Dielce bazénových lemov umožňujú olemovanie bazéna pravouhlého alebo oválneho pôdorysu. Podľa typu dlažby a okolia sa dá vybrať bazénový lem s hladkým povrchom alebo s jemným reliéfom na povrchu. Bazénový lem s hladkým povrchom sa skladá z priebežného prvku a vonkajšieho a vnútorného rohu. Vyrába sa v prírodnej, pieskovcovej a karamelovej farbe. Lem s reliéfnym povrchom je tvorený priebežným prvkom, oblúkom, vonkajším a vnútorným rohom. Vyrába sa v dvoch farbách – čierna a karamelová. Tieto bazénové lemy svojím vzhľadom a farebnosťou vhodne korešpondujú s dlažbami radu Natural, ktoré môžu byť použité na dláždenie okolia bazéna. Bazénové lemy sú impregnované proti znečisteniu a pôsobeniu vody a poveternostných vplyvov.

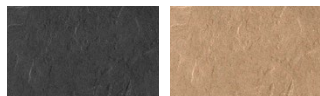
Rozmery výrobkov

Bazénový lem reliéfny



Farebné vyhotovenie

Povrch reliéfny



čierna

karamelová

Technické špecifikácie

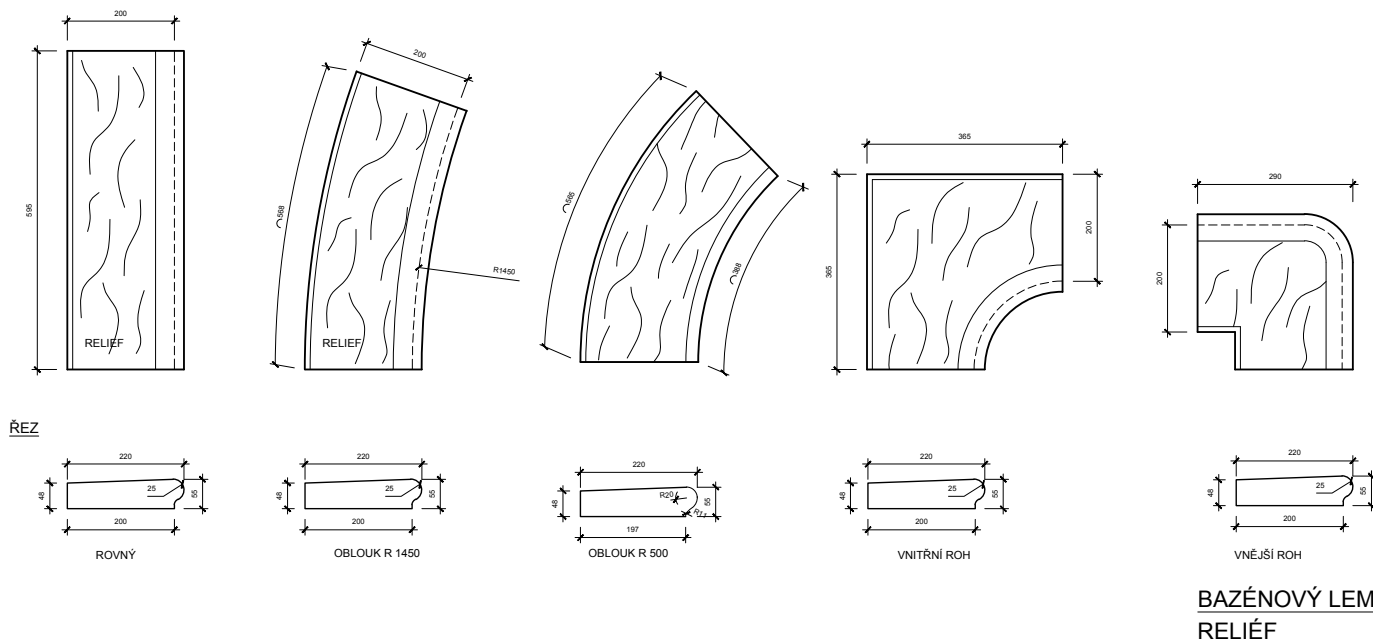
názov výrobku	rozmery				merná jednotka	paleta/ks	1 ks/kg	hmotnosť výrobkov na pal. (kg)	druh palety
	dĺžka	šírka	výška	polomer					
Bazénový lem – priebežný	595	220	55/47	x	ks	50	14	700	EUR 120×80
Bazénový lem – oblúk R 0,5	550/369	220	55/47	500	ks	40	11	440	EUR 120×80
Bazénový lem – oblúk R 1,45	570/495	220	55/47	1 450	ks	50	12,5	625	EUR 120×80
Bazénový lem – vnútorný roh	365	220	55/47	x	ks	40	13,5	540	EUR 120×80
Bazénový lem – vonkajší roh	265	220	55/47	x	ks	40	9	360	EUR 120×80
Bazénový lem – oblúk R 1,45 PUL	285/246	220	55/47	1450	ks	100	6,70	670	EUR 120×80



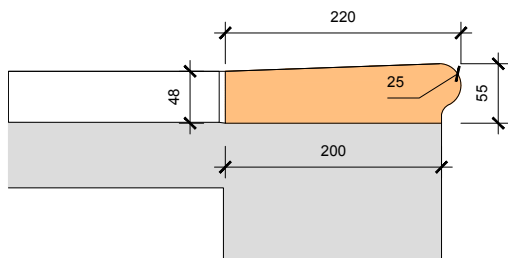
Bazénový lem BORNEO



Technické nákresy



**BAZÉNOVÝ LEM
RELIÉF**



OSAZENÍ BETONOVÉHO LEMU

Vysvetlivky k piktogramom

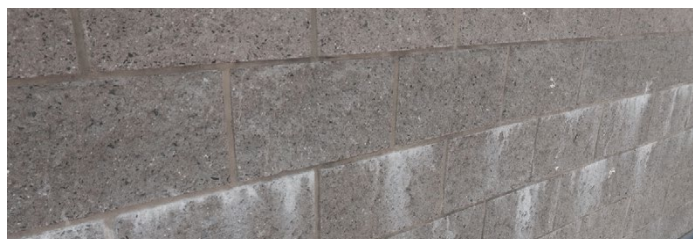
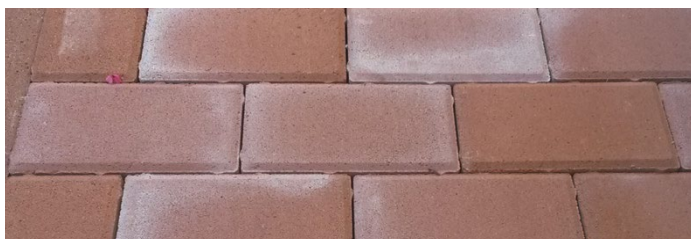
	Plocha pochôdzna		Impregnácia Protect System TOP		Výrobky podliehajúce príslušným európskym normám
	Plocha pojazdná osobnými automobilmi		Impregnácia Perfect Clean TOP (PCT)		Pohľadové hrany
	Plocha pojazdná nákladnými automobilmi		Odolnosť voči mrazu		
	Ochranný systém Protect System IN		Zvýšená protišmyková charakteristika		

Pred nákupom výrobkov spoločnosti PRESBETON venujte, prosím, pozornosť nasledujúcim informáciám

Pred vlastným kladením alebo zabudovaním betónových výrobkov venujte pozornosť odporúčaniam výrobcu pre konkrétny výrobok, a to najmä danému účelu použitia, zásadám kladenia/zabudovania a odporúčaniam pre údržbu. Kompletná technická dokumentácia je dostupná voľne na stiahnutie na www.presbeton.cz (technické návody, vyhlásenie o parametroch, záručný list) alebo na predajných miestach. Vzhľadom na rozsiahlosť problematiky kladenia/zabudovania odporúčame zveriť realizáciu diela v prípade pochybností profesionálnej firme. **Kladenie dlažobných dosiek a kameňov bez škár** (hlavne pri druhoch bez distančníkov) **má za následok poškodenie dlažby vyštípaním hrán a rohov**, a to tak vo fáze kladenia, ako aj pri jej používaní. Dodržiavajte odporúčanú šírku škáry (spravidla 3–5 mm). Škárky vyplňte čistým kremičitým pieskom frakcie 0–2 mm.

Vápenné výkvetky

Obyčajne sa prejavujú formou bielych až mliečnych škvŕn rozličného tvaru. Ide o uhličitan vápenatý, ktorý vzniká na povrchu betónového výrobku reakciou hydroxidu vápenatého z betónu s oxidom uhličitým z ovzdušia. Hydroxid vápenatý sa prirodzene tvorí pri zmiešaní cementu s vodou. Pri klasických cementových betónoch je to prirodzený jav, ktorý nie je známkou nedostatočnej kvality. Postupom času v dôsledku pôsobenia poveternostných vplyvov vápenný výkvet postupne odznieva. Obyčajne je preto najvhodnejšie vydržať a nechať pracovať prírodu, než sa hneď snažiť výkvet odstraňovať, čo môže za určitých okolností, najmä pri použití chemických prípravkov, viesť k narušeniu povrchu a vzhľadu výrobku.



Odlíšnosti farebného odtieňa

Na výslednú farebnosť betónového výrobku má vplyv celý rad faktorov, ktoré nie je možné pri priemyselnej výrobe vylúčiť. Ide napríklad o prirodzené farebné odchýlky prírodných vstupných surovín, odlišné teplotné a vlhkosťné podmienky pri výrobe a následnom zrení betónových výrobkov a pod. Farebnosť betónových výrobkov sa v určitej miere vyvíja aj dlhodobou pôsobením konkrétnych vplyvov vonkajšieho prostredia (poveternostné vplyvy, druh a intenzita prevádzky, UV žiarenie atď.). Túto vlastnosť majú betónové výrobky spoločnú s prírodnými materiálmi. Betón je tak v tomto smere špecifickým materiálom a nie je možné od neho očakávať identickú farebnosť, na akú sme zvyknutí napr. pri plastoch, náterových hmotách, nábytkových krycích dyhách a pod. V súvislosti s odlišnosťami vzhľadu a farebnosti výrobkov je nutné spomenúť tiež odlišnú mieru nasiakavosti, ktorá v podstate súvisí s originalitou každého betónového výrobku a môže mať výrazný vplyv na farebnosť a celkový vzhľad. Jej prejavom je rôzna doba vysychania povrchu betónových výrobkov po kontakte s vodou, resp. dažďovými zrážkami.



Odreteniny povrchu

K odreninám povrchu betónových výrobkov bežne dochádza pri doprave a manipulácii. Z povahy a charakteru tohto materiálu sa odreniny nedajú vylúčiť. Bežné odreniny, ku ktorým dochádza vo väčšine prípadov, postupne vďaka pôsobeniu poveternostných vplyvov a prevádzky opticky zanikajú. Pri vodorovných plochách, t. j. pri dlažbách, je tento proces rýchlejší v dôsledku zvýšeného zaťaženia povrchu prirodzeným oterom, na ktorý sú betónové povrchy dostatočne dimenzované, naproti tomu pri murovacích prvkoch je potrebné počítať s dlhším časovým horizontom odznenia odrenín.

